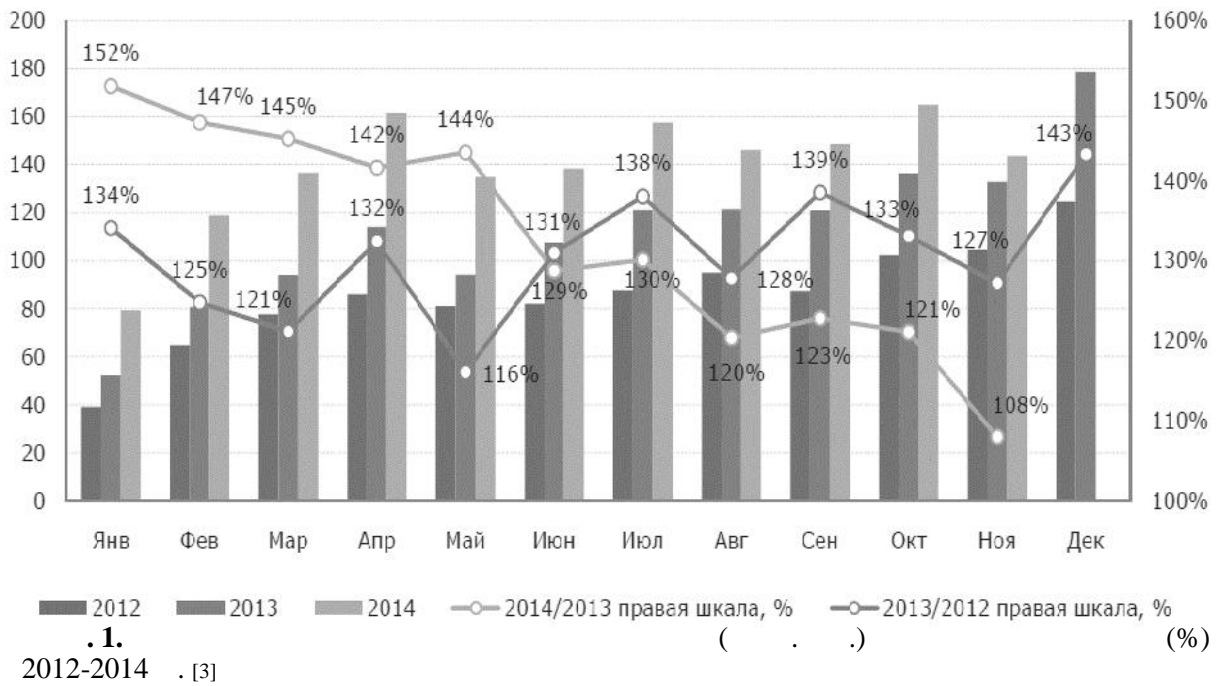
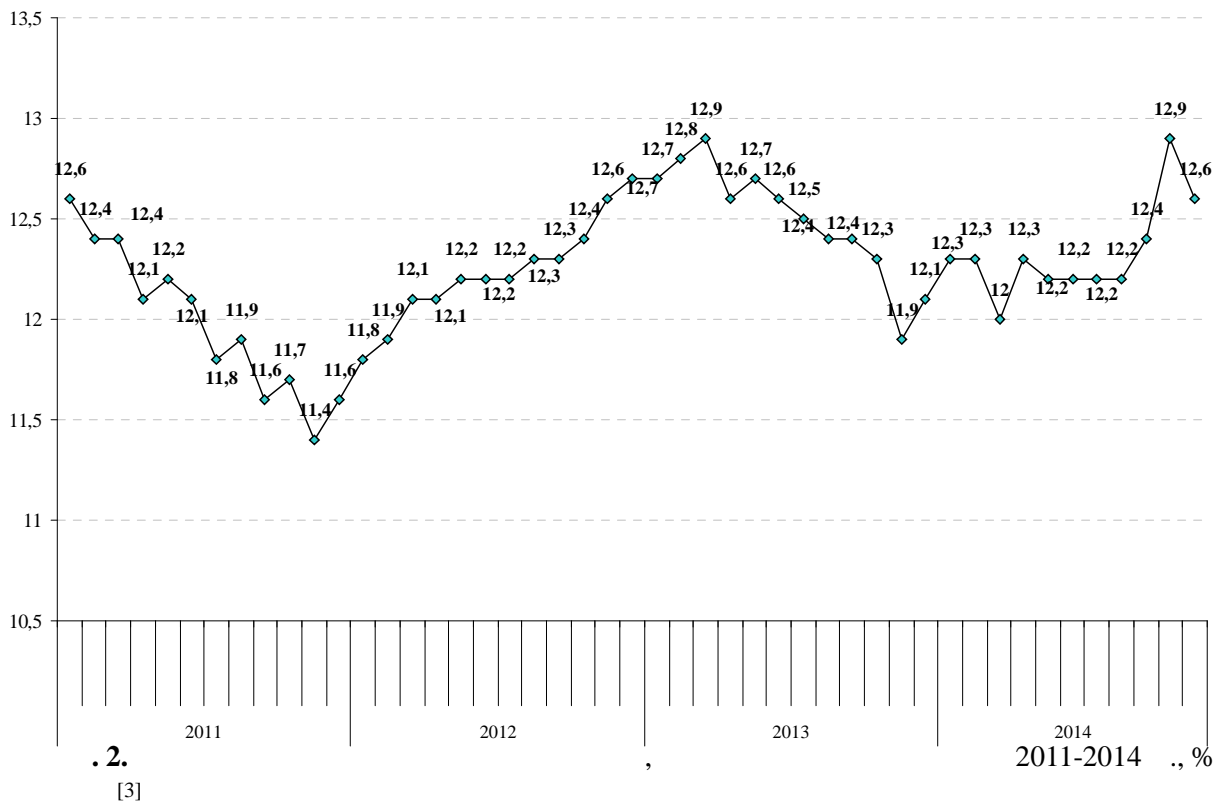


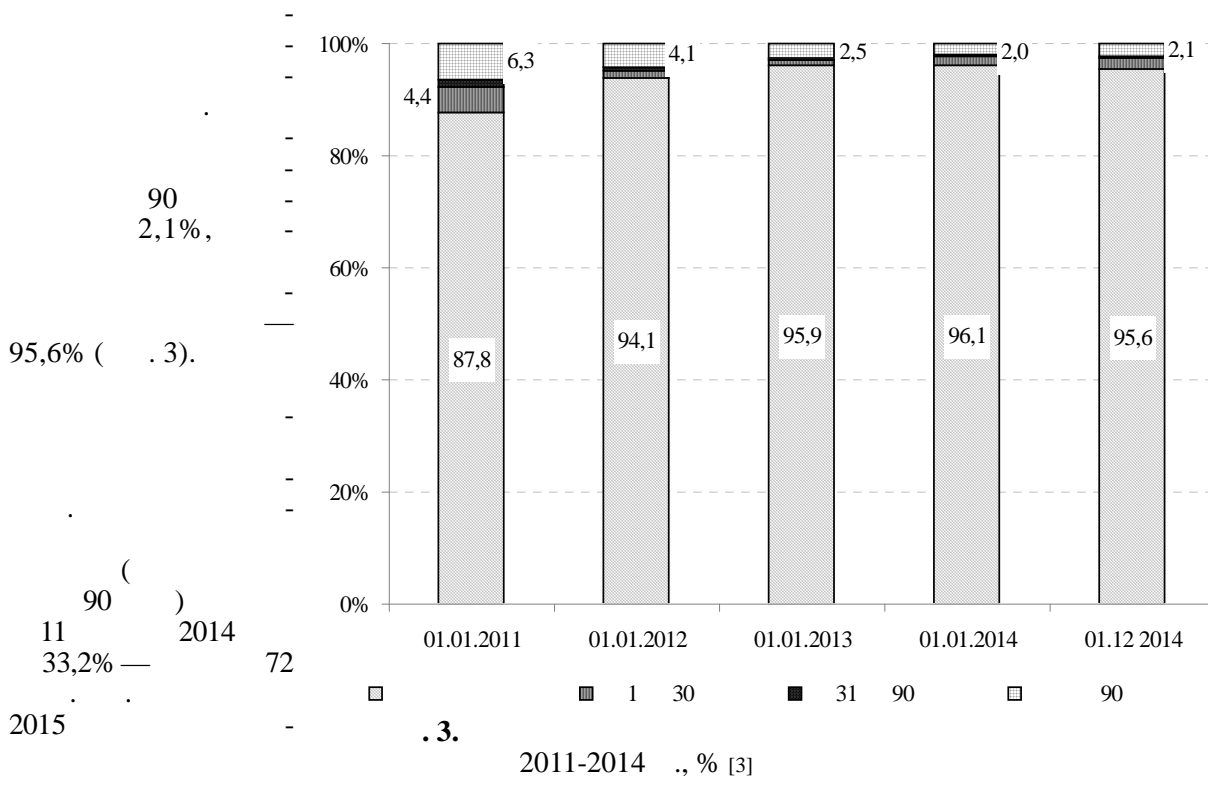
336.14

«...»,
2020 »,
2014 «...»
2014 878591
2013 1530,3
1,3 — 1,2
(...1).
2013), 20-23% - 2014 (52%.
8%.
2014



2014 12,6%, 0,7 . .
2013 (. 2).
(0,24 . .), ,





3. 2011-2014 ., % [3]

90 2,1%,
 95,6% (. 3).
 11 33,2% — 2014
 2015
 9 2014 3,3%,
 35%. 9 2014 4,8 . . (9 . 2013)
 19,1% [1].
 2649 , 1 2014 , 4%
 [7].
 », « 24», « » —
 (. 1) [4].
 « 2020 », 8 2014 . 2242- .
 :

-
3. [] // : http://
www.ahml.ru/ru/agency/analytics/montrev/ (24.10.2014)
 4. -2014 [] // RealtyPress.ru -
: http://www.realtypress.ru/analytic/analytic_11498.html (-
25.10.2014)
 5. [] // : http://rusipoteka.ru/profi/ipoteka-rejtingi/
rejting_ipotechnyh_bankov/ (25.10.2014)
 6. 2013 [] // : http://
/rusipoteka.ru/profi/ipoteka-rejtingi/rejting_ipotechnyh_bankov/2013-1/ (25.10.2014)
 7. [] // : http://www.ahml.ru/ru/agency/strategia/ (24.10.2014)

30 2014