

---

336.711

2010-2014

[3].

[2].

.1, 2010-2014  
( )

.1.

.1.

.1,

1.				, % *				
				01.01.14	01.01.13	01.01.12	01.01.11	01.01.10
		« »	1 .	6,50	8,25	8,00	7,75	8,75
		« » ( - ),	1 .	6,50	6,50	6,25	6,75	7,75
		,	1 .	6,50	7,25	7,00	6,75	7,75
			1					
	( - )		6 ., 1 .	5,50	5,50	5,25	5,00	6,00
	( - )		1					
	( - )		6 ., 1 .	5,50	5,00	4,75	5,00	5,75
	( - )		1 .	4,50	4,50	4,00	2,75	—
				8,25	8,25	8	7,75	8,75

\*

[1].

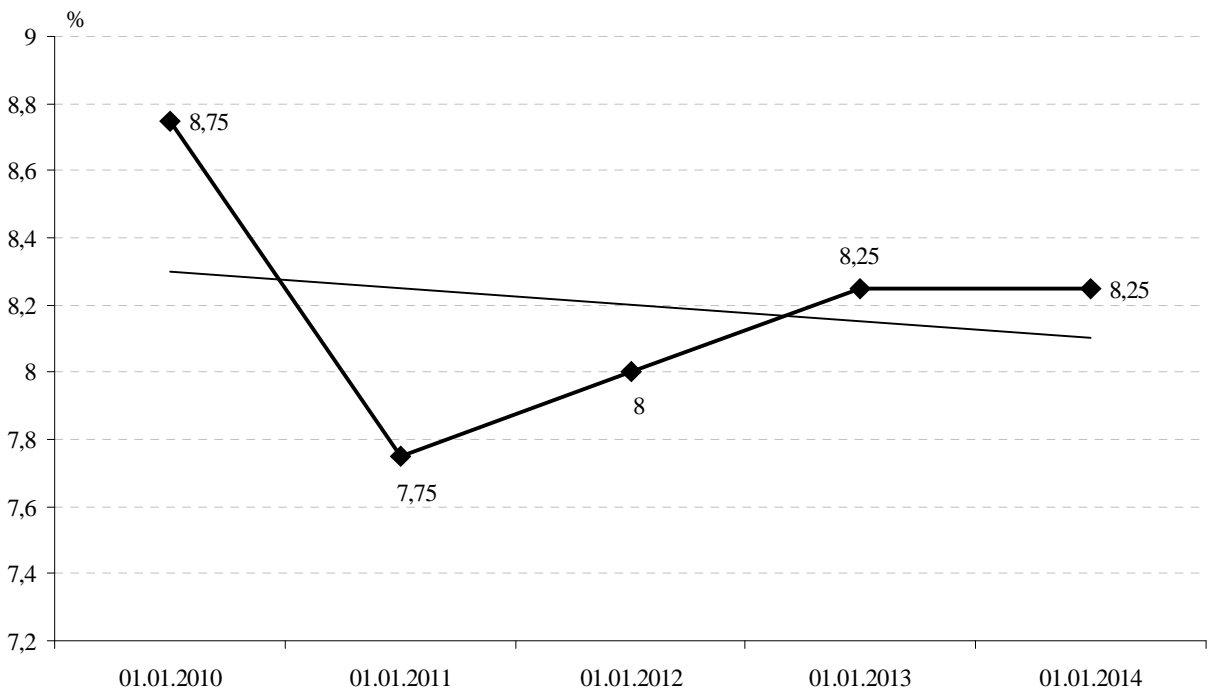
2010

2011-2012

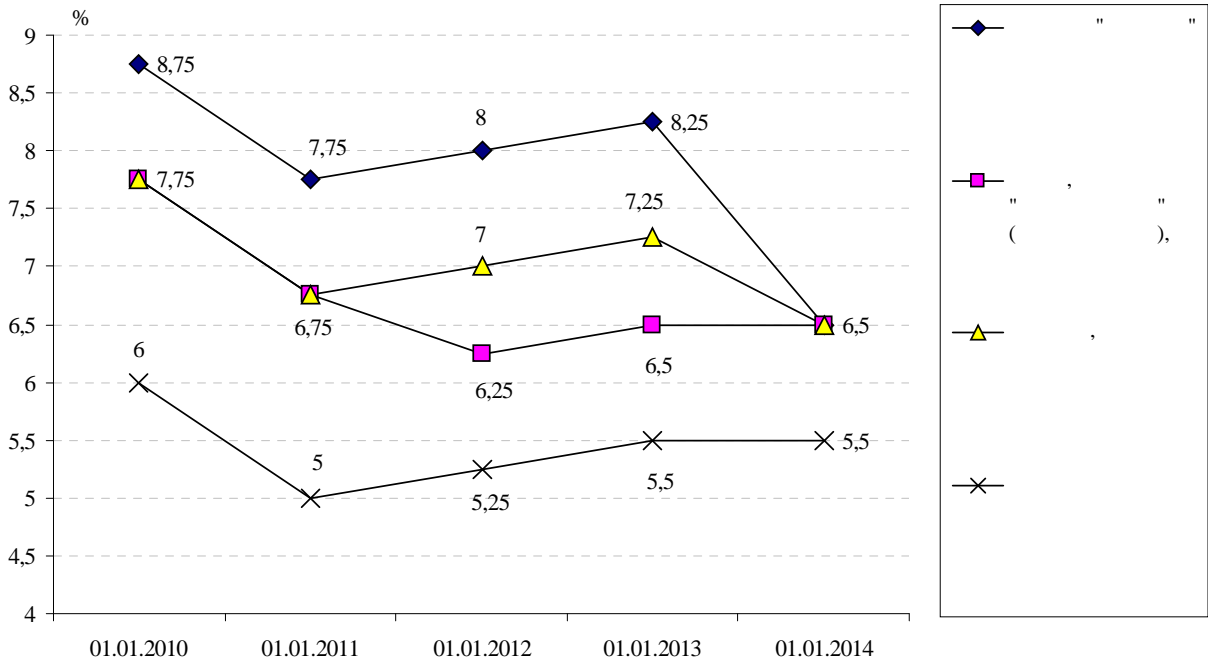
2012

2010

2013



. 1. 2009-2013 . ( )

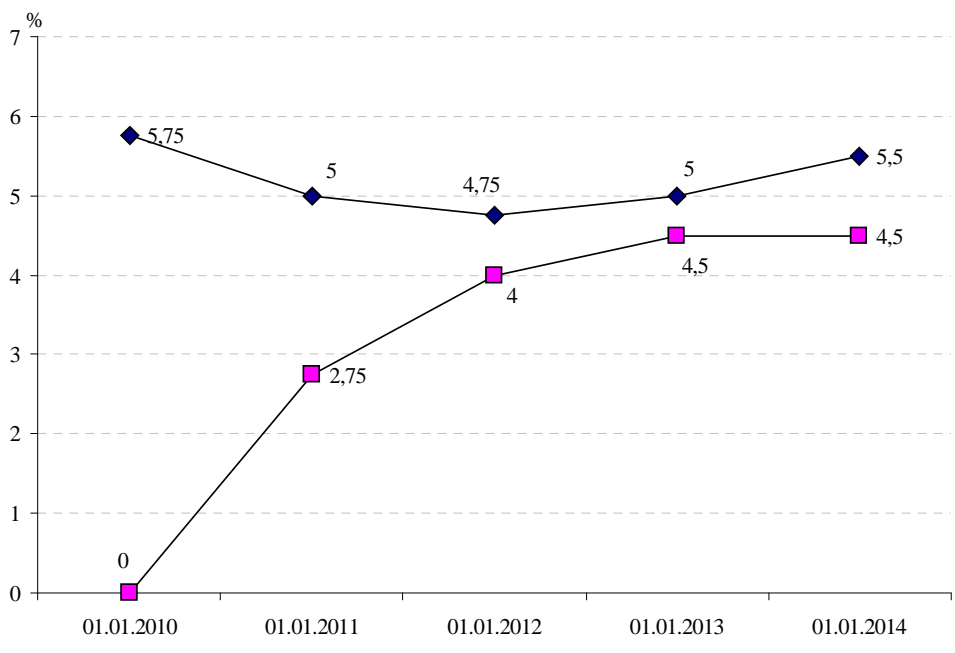


. 2. 2009-2013 . ( [1])

1 , « [4]. »

. 3, 2010-2014

100



3.

2009-2013 . (

[1])

2010-2014

1. : <http://www.cbr.ru/publ/?PrtId=god> ( [ 06.10.2014 ] ). —
2. : [http://www.cbr.ru/DKP/print.aspx?file=standart\\_system/osn\\_napr\\_dkp.htm&pid=dkp&sid=ITM\\_10655](http://www.cbr.ru/DKP/print.aspx?file=standart_system/osn_napr_dkp.htm&pid=dkp&sid=ITM_10655) ( [ 06.10.2014 ] ). —
3. : , 2009. — 472 .
4. [ ], — 2013. — 67 (1463) — 26 . — : <http://www.cbr.ru/publ/Vestnik/ves131126067.pdf> ( [ 06.10.2014 ] ). —