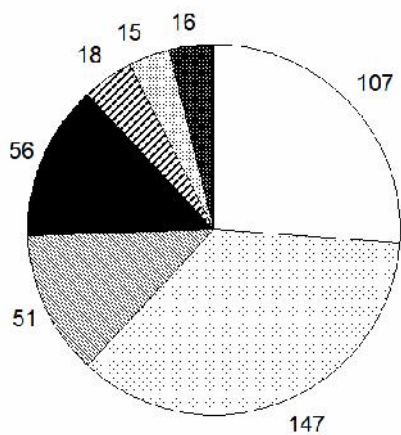


31.12.2013г.



- 60-120 млн. руб.
- ▨ 120-240 млн. руб.
- ▩ 240-480 млн. руб.
- 480-700 млн. руб.
- ▧ 700-1000 млн. руб.
- ▦ 1000-2000 млн. руб.
- более 2000 млн. руб.

01.01.2013 . — 15,88% (17,4%).

.1.

([9])

2013 . 2012 .,

2013 . (.1).

2009 .,

1.

2009 2013 .*

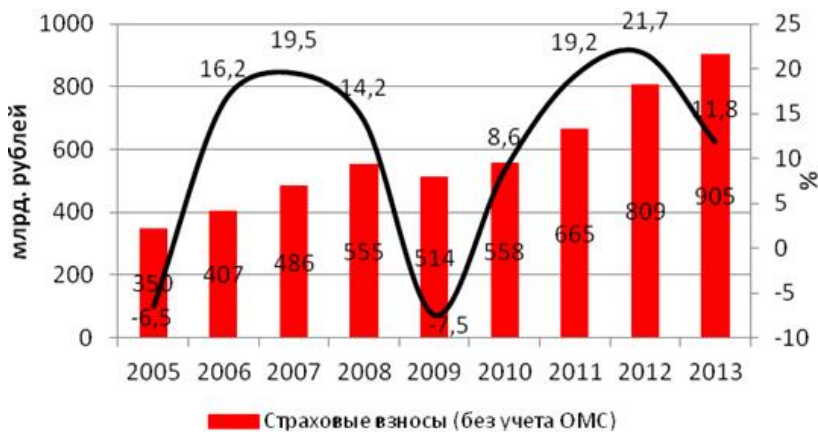
	2009 .	2013 .
-	2008 . 22 . .	2012 . 10 . .
	, — « »,	
	()»,	, ,
-		
-	-20	-20

* [10]

2013 .
 2013 . 904,86 2 (11%
 2013 ., 22% 2012 .). 2012 .,
 2013 .

2013 . 12 %, 10
 905

(
 15-17%,
 —7%).
 2008-2009 .
 (. 2).



. 2. ([9])
 2008-2009 .
 2008 . -8% 1 2009 .), 2013 . (19% 3 2008 . 1% 4
 2013 . 5 4

3 ., 2013 2010-2013 3.

3. 2010-2013 . *

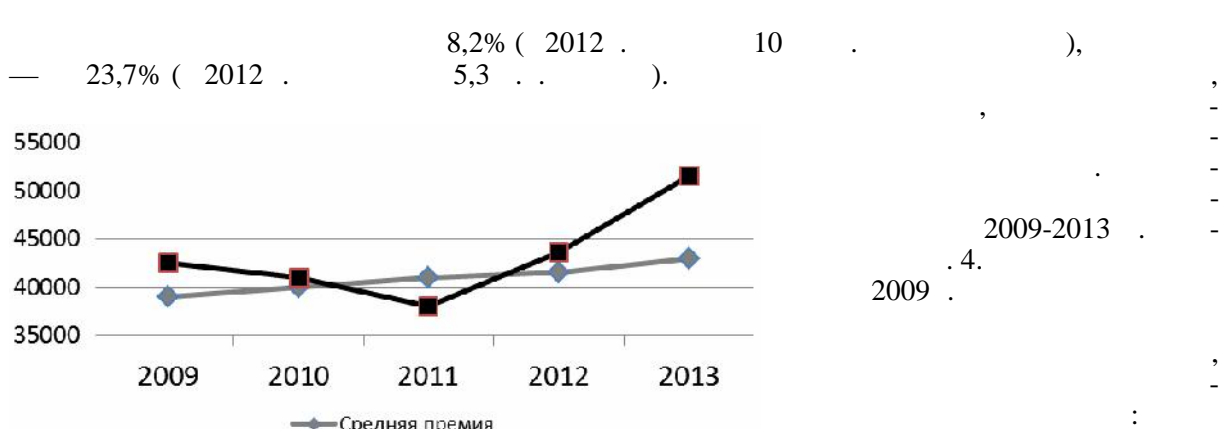
	млрд. руб.	%	млрд. руб.	%	млрд. руб.
2010	555,8	4,2	295,97	3,8	53,25
2011	665,02	19,65	303,76	2,63	45,68
2012	809,06	21,66	369,44	21,62	45,66
2013	904,86	11,1	420,77	12,9	46,5

* [10]

(18,53% 2012 ., 18,32% 2013 .),
 (6,65% 2012 ., 9,38% 2013 .).

(18,53% 2012 ., 18,32% 2013 .),
 (6,65% 2012 ., 9,38% 2013 .).

2013 . 739,13 .
 — 165,73 . . . (326 . . .)
 2013 . 10,3%, (11,4%).
 (293,62 . . . , +23,7% 2011 .), 4 7
 (393,82 . . . , +4,6%), 6 8
 (29,74 . . . , 0,6%).
 19,5%. (15,55%),
 (18,15%), (28,72%), (12,69%).
 (+60,5%)
 (+23,9%).
 20,27%, 20,27%,
 10,36%.
 1 — 27 48 , 6
 1000. : 10 86,92% , -20 — 97,51%.
 3
 34,8% 2010 . 14,52% 2013 .,



23,7% (2012 . 8,2% (2012 . 10 . . .),
 5,3 . . .).
 2009-2013 . .4.
 2009 . .4.
 2009-2013 . . ([9])
 1. (25 2009 .).
 2. « » (1 2009 .).
 3. (1 2009 .).
 4. (1 2009 .).
 2009 .
 9 20
 20 5 11 5
 54

	73,58%	(2011-2012 . — 64%).	64	217,
21	, 28 — 100%.	9 0.		.
	« »			-
	—			-
				2014 .
				-
				2013 .
	(85%) —	16% (2012 . — 80%).	20%	2012 .,
				-
				-
		1 , 15		-
)	(5 602 . . 724 . .		1 . .	-
				2014 .
				-
	« » (36,52 . . 104,3 . .).		-2,	18 .
				-
				-
	-10 ,			2
	100%.		« « »	
				29,74 .
				2. 5,2%,
			— 40%,	-
				2012 .
(18,31% 18,53%).		-
).
— 278,74 . .	9,18 . . (+92,6%).	. . (+0,9%),
			63.	18,48% 16,08%
	« » « »,			1%,
	231,6 . . 252,3 . .			-
			(3,05%),	-
	74%.			-
2013 .	9,5 . .		—	43 077
	5,7 . .	4 . .		-
		55		-
				- 2014 - 4

« » (19,69%) « » (14,17%).

— 54%.

77%,

2013 .

(77,37 . . .). 2013 . 10,3% 134,25 . . . 19%
40,4 . . .). 2013 . 42,43 . . . (2012 . —

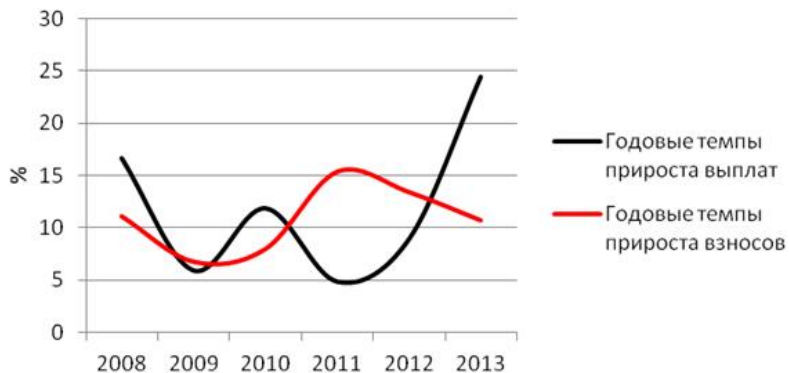
— 98

2008-2009

25 2009 .

« »,

2013 .



2013 .

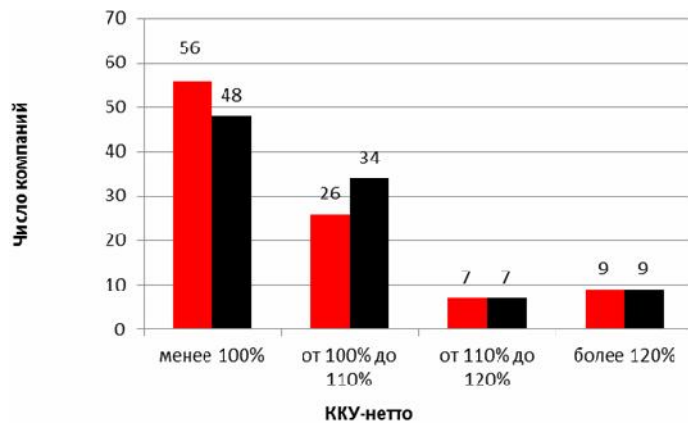
24% (6% 2009 .
2008 .)(.5).

31 . . .(28 2013 .
2013 ., 23 . . . 2012 .).

2013 .

.5.

[9]



.6.

([9])

99,9% (98,8%

2012 .)
98

(110%)

2012 .
(16

) 2012 . 43% (42
) 2013 .(.6). 51% (50

- 101,0%),

(100,5% —

»,
101,5%.

2014 .

100%,

«
101,0%-

-20

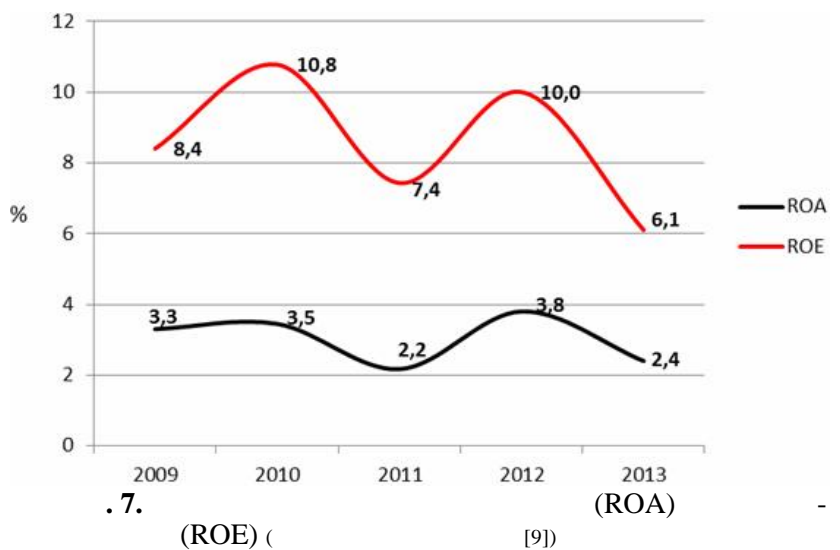
2013 .

56

100% (2012 . 7).
 -20 2013 . () 9 17
 (-0,4 . .).

2013 .
 5,0 . .
 50%,
 104,0%.

6,1%.
 2,4% 2013 . (1,4 . . , . 7).

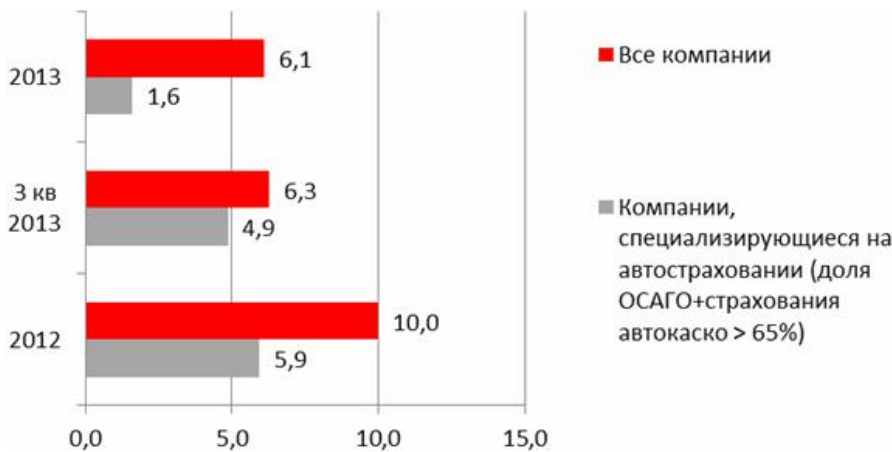


3 . 7. (ROE) ([9])
 . . (1,4% 2013 .),
 0,2 . . (3,2%).
 4,7%, 7,9 . . 2012 . ,
 — 7,1% 2013 . (1 . . 2012 .).

2013 . 24% , 2012 . (2013 . 22%).

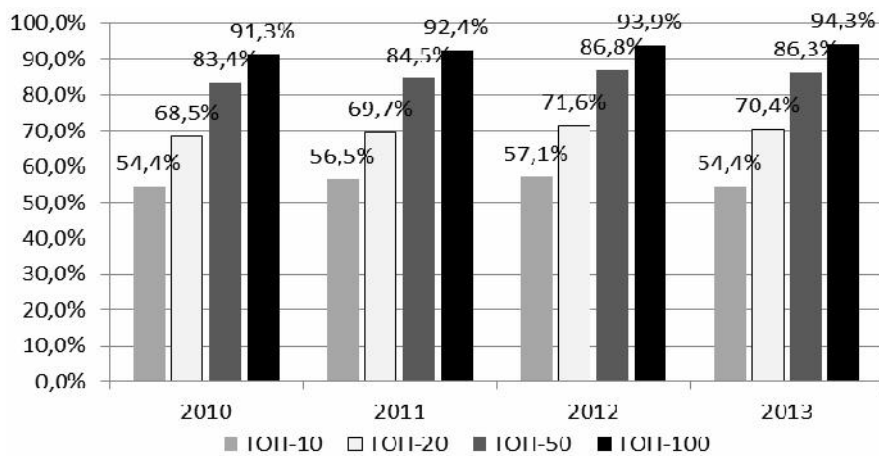
1,6%.
 2013 . (. 8).

-50
 2010-2013 . . 9.
 2012 . -20
 (35% 21%), 2013 . 14% 11%.



.8.

([9])



.9.

[10]

(

(83,23%).

(87,76%)

(93,26%),

(99,96%),

86,92%),

-10

2013 .

2013 .

(-10

55,9%

),

(48,44%)

(59,95%).

2013 .

2020 .,

2014 .

, 1 . -20
 (« »)—
 2020 .— 2020 .
 8,5%, — 3,67 . . 90%—
 — , ,
 , (, ,
), ,
 , 2013 . :
 , ,
 2013 . : , ,
 , , 2014 .
 — , 2014 . , ,
 , ,
 , ,
 , ,
 2014 .
 1. : . — : - , 2014. — 120 .
 2. : . — : . —
 3. : . — : , 2014. — 126 .
 4. : . — 2013. — 1. — . 200-208. // , 2013. — 462 .
 5. : . — 2013. — 1. — . 200-208. // —
 2. — . 1-7. // . — 2011. —

-
6. : / — : - -
: - , 2011. — 642 с.
 7. : . — :
1992. — 192 .
 8. : : -
. — : - , 2012. — 488 .
 9. 2014 : // []
[.]. — : <http://www.insur-info.ru/analysis/953/> (
20.10.2014)
 10. 2013 . // [] -
[.]. — : <http://ins.1prime.ru/> (18.10.2014)

24 2014