

1.

*

	2007 .	2008 .	2009 .	2010 .	2011 .	2012 .
	579	586	567	567	656	620
(. .)	128,5	130,3	131,1	132,7	134,2	132,4
(. .)	1,31	1,28	1,07	1,16	1,13	1,16
•	0,95	0,93	0,79	0,82	0,78	0,78
•	0,32	0,31	0,25	0,31	0,32	0,35
•	0,38	0,35	0,29	0,31	0,33	0,31

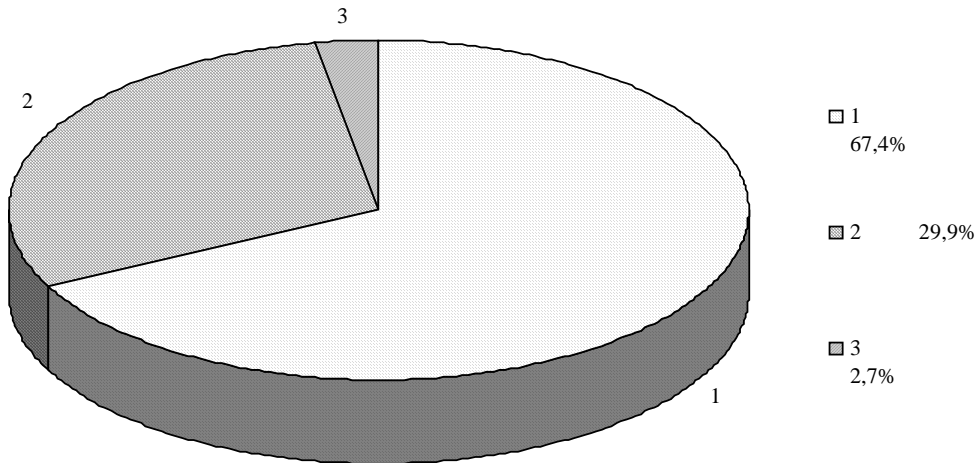
*

[6].

29,9%.

2,7%.

2012 . 780
620 (79,5%) (. . 1).

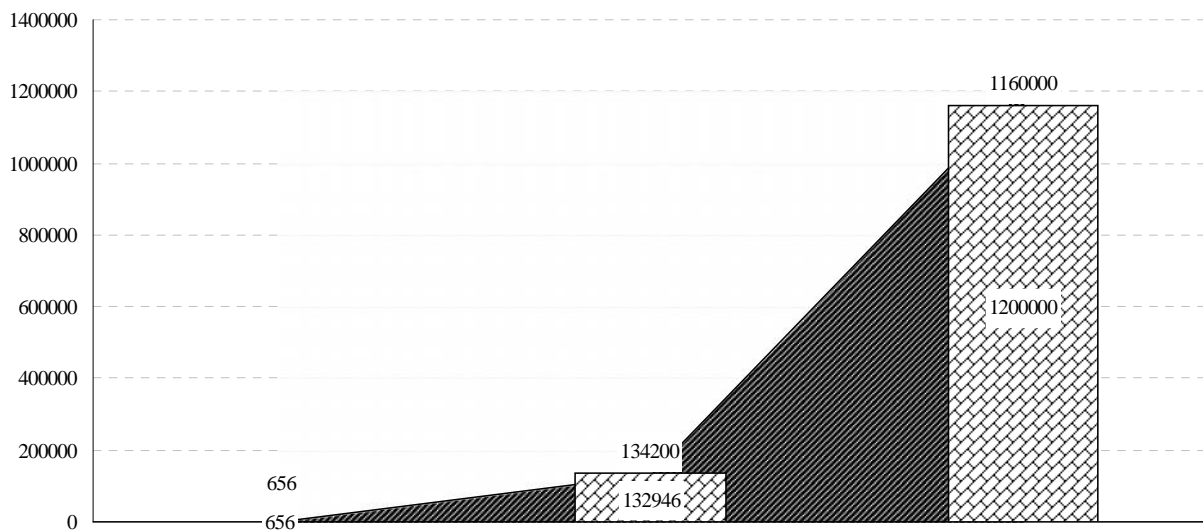


1.

[6])

2012 .

2011 . 2011-2015 . , , -
 1254 , -
 40 . .
 2012 . ,
 2011 . 36 . 2
 (. .) 132,4, 1446 -
 1,3 . . (. . 3). 1,16
 2012 . -
 1980-
 2011-2015 .

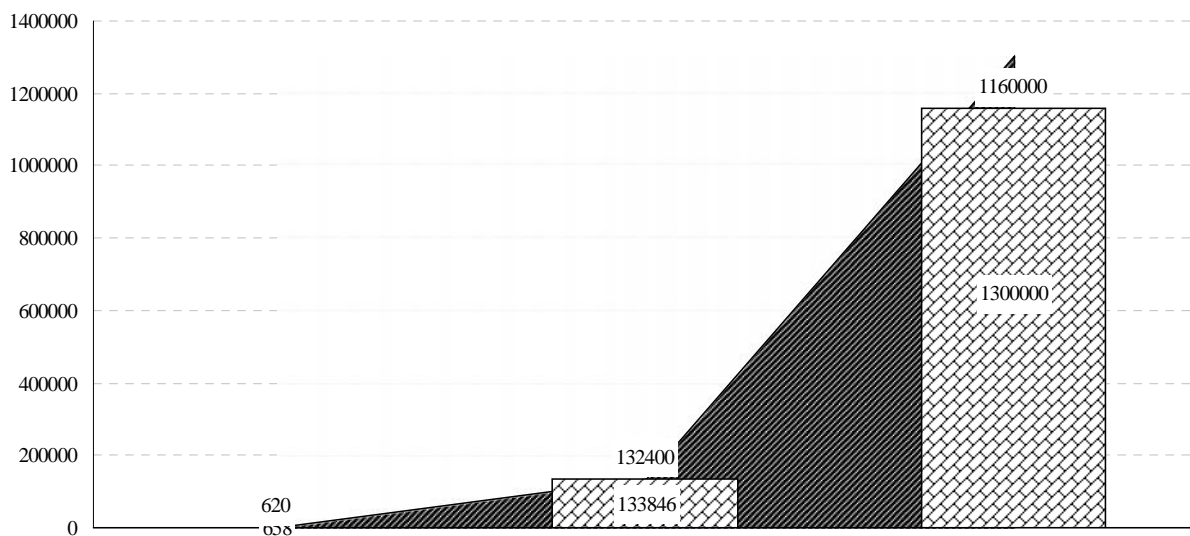


☑

.2.

2011 .(

[6]



☑

.3.

2012 .(

[6]

(. . 2).

2011-2015 .

660

25

2015 .

2.

2011-2015 .*

		2011 .	2012 .	2013 .	2014 .	2015 .
			656	658	660	660
)	(133,0	133,9	134,8	135,7	136,1
		5,4	5,6	5,8	6,0	6,2
		1,2	1,3	1,4	1,5	1,6

* [7]

2015 . 6,2 .
 2009 . 1,2 . 19,4%.
 4%.
 1,6 . (74,2%)
 , 4,6 . —

[8].

1.

2.

3.

4.

5.

[9].

3. 11,975 . .

4. , 5,4

5. 51,7

6. 16,5

[5].

1. : 08.00.03 — , 2012. — 42 .

2. : 08.00.03. — , 2009. — 470 .

3.) : : 08.00.05 - (. , 2005. — 34 .

4.) . — , 2005. — 34 .

5. / : 08.00.05 — , 2009. — 24 .

— (. : 08.00.04 -) . — , 2009. — 23 .

6. : 2013 . / 2013. — 32 .

7. 2011-2015 : 2011 . — 35 .

8. //

9. — 2007. — 9. — . 96-99. : , 2008. — 448 .

10. : 2020 11 .

2014 . 790 — 150 .

11. : http://minkurort.ru/about-us/news-crimea/obsuzhdenie-proekta-gos-programmy-razvitiya-kurortov-i-turizma-na-2015-2017 (18.09.14)