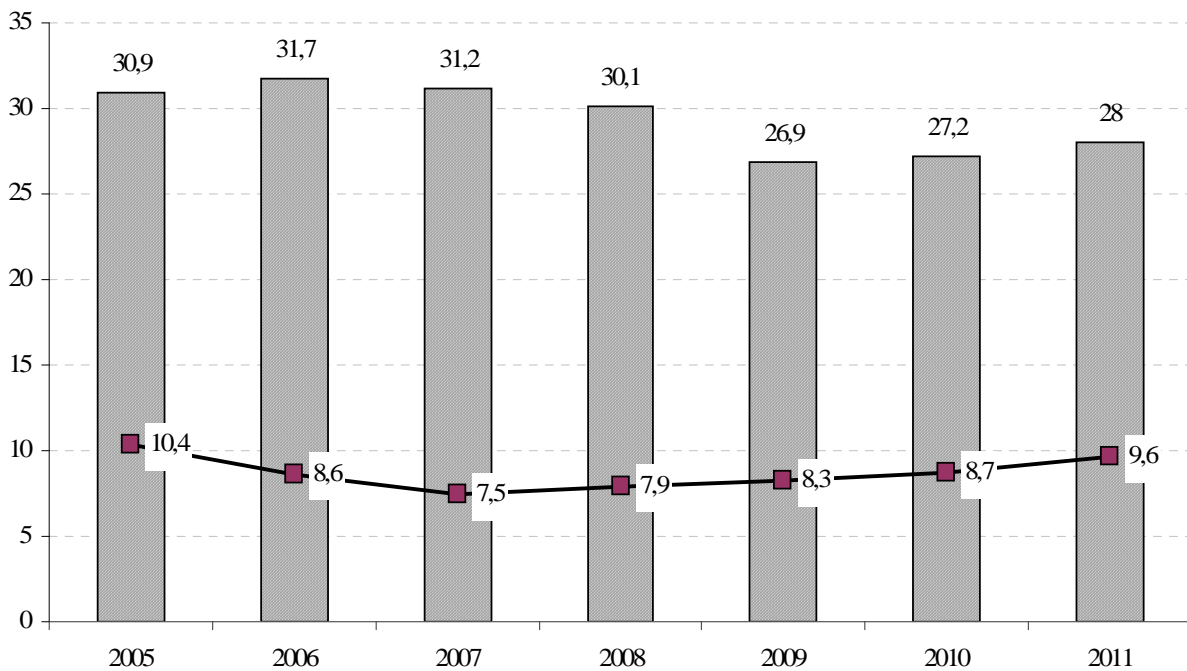


I. (009:2010) *

A*10/11	ISIC (Rev. 4)/ NACE (Rev. 2)/ 2010	
1	A	,
2	B, C, D E	,
2a	C	:
3	F	
4	G, H I	,
5	J	
6	K	
7	L	
8	M N	,
9	O, P Q	,
10	R, S, T U	

*



. I.

2005-2011 . ()

2.
2010-2012 .*

	2010	2010		2011		2012	
		.	%	.	%	.	%
B + C + D + 36		1065851	100	1331888	100	1400680	100
,	B	106055	10	146086	11	146589	10,5
		716401	67,2	868392	65,2	889497	63,5
, , -	D	221808	20,8	295165	22,1	344068	24,5
; - , -	36	21586,4	2	22244,7	1,7	20528,2	1,5

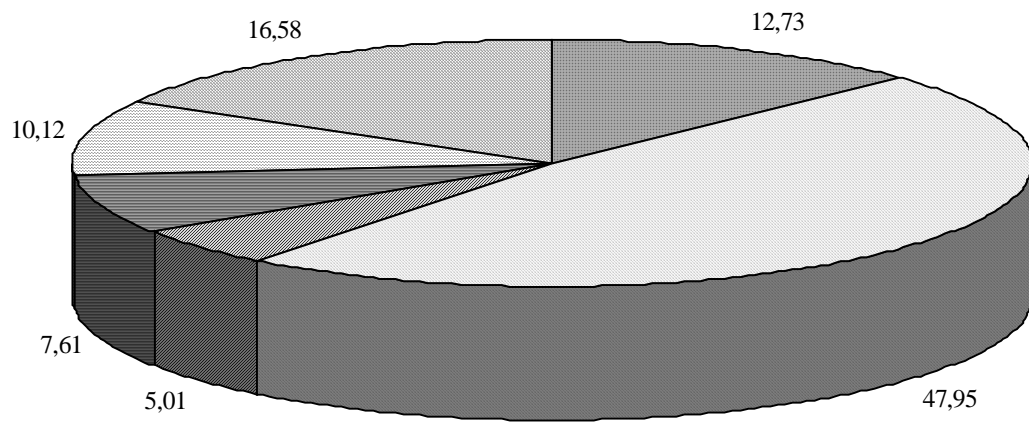
*

3.

- 2013 *

	2010	- -	%
	13	1747,5	0,64
	14	1465,4	0,54
	17	8730,8	3,20
,	18	3964,1	1,45
-	20	34695,2	12,73
-	21	6741,7	2,47
	24	130684,7	47,95
,	25	12085,4	4,43
, , -	26	3930,9	1,44
	27	13641,4	5,01
,	28	20741,7	7,61
, -	29	6517,4	2,39
	30	27579,3	10,12
		272525,5	100,00

*



-
-
- ▨
-
-
-

. 2.

2013 . ()

4. 2002-2010 . *

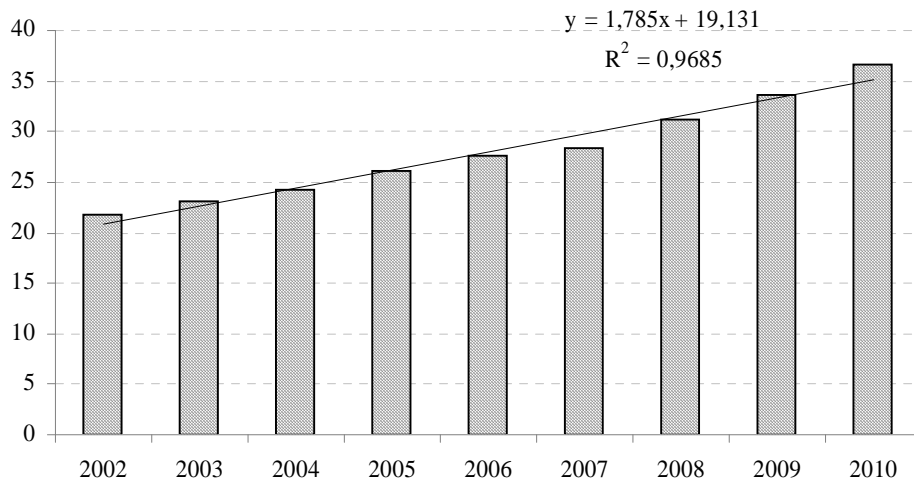
	2002	2003	2004	2005	2006	2007	2008	2009	2010
(. . .)	137,1	143,4	149,6	152,9	159,1	164,1	163,5	148,8	162,9
, -	91,7	96,4	100,7	101,1	103,5	105,8	100,7	85,4	94,3
, ;	3,7	3,5	3,2	3,3	3,3	3,3	3,2	3,2	3,3
, -	9,2	9,6	9,8	9,5	9,9	10,5	10,7	9,1	10,3
, -	10,7	10,8	11,7	12,9	14,8	16,2	17,8	17,5	18,3
	21,8	23,1	24,2	26,1	27,6	28,3	31,1	33,6	36,7

*

— 0,0038, 2010 . 2009 . 2010 . 22,5%

(R² = 0,968), . 3. 2012 . 36 (; 2012 . 10,5%) 1,5% . 5,2%.

(. . •)



. 3.

2002-2010 . (-)

)

()

,

(. 5, . 4) [3].

5.

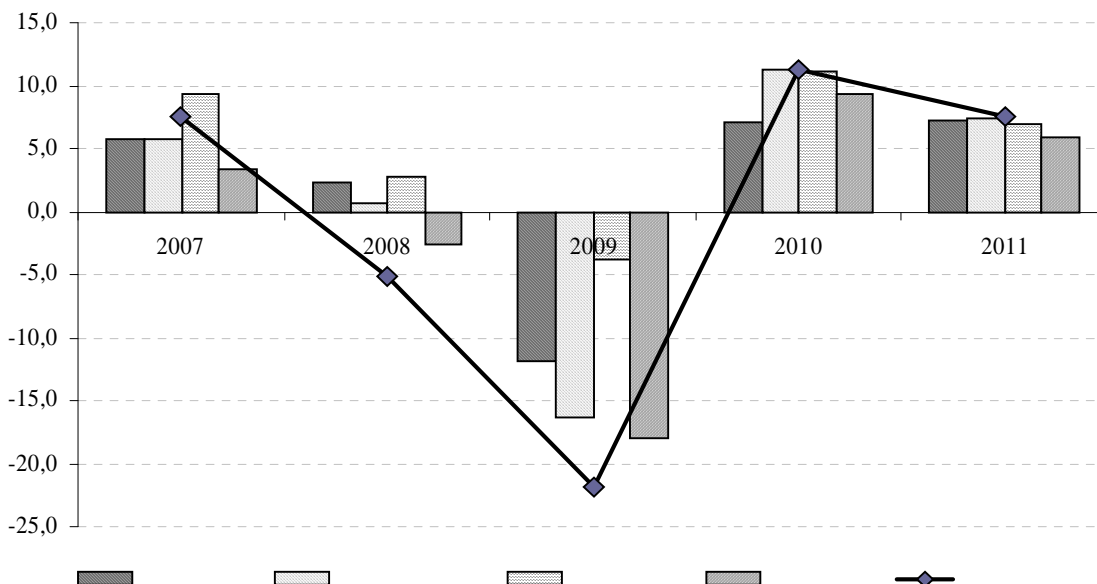
()

(;

)*

	2007	2008	2009	2010	2011
	7,6	-5,2	-21,9	11,2	7,6
	5,8	2,3	-11,8	7,1	7,2
	5,8	0,6	-16,4	11,2	7,4
	9,3	2,7	-3,8	11,1	6,9
	3,4	-2,6	-18,0	9,4	5,9

*



. 4.

2007-2011 . ()

-
1. 009:2010. ., ,2010 []. —
: <http://oblstat.kiev.ukrstat.gov.ua/content/p.php3?c=740&lang=1>
 2. : <http://ukrstat.gov.ua/> / []. —
 3. / []. — : http://epp.eurostat.ec.europa.eu/portal/page/portal/publications/recently_published

5 2013