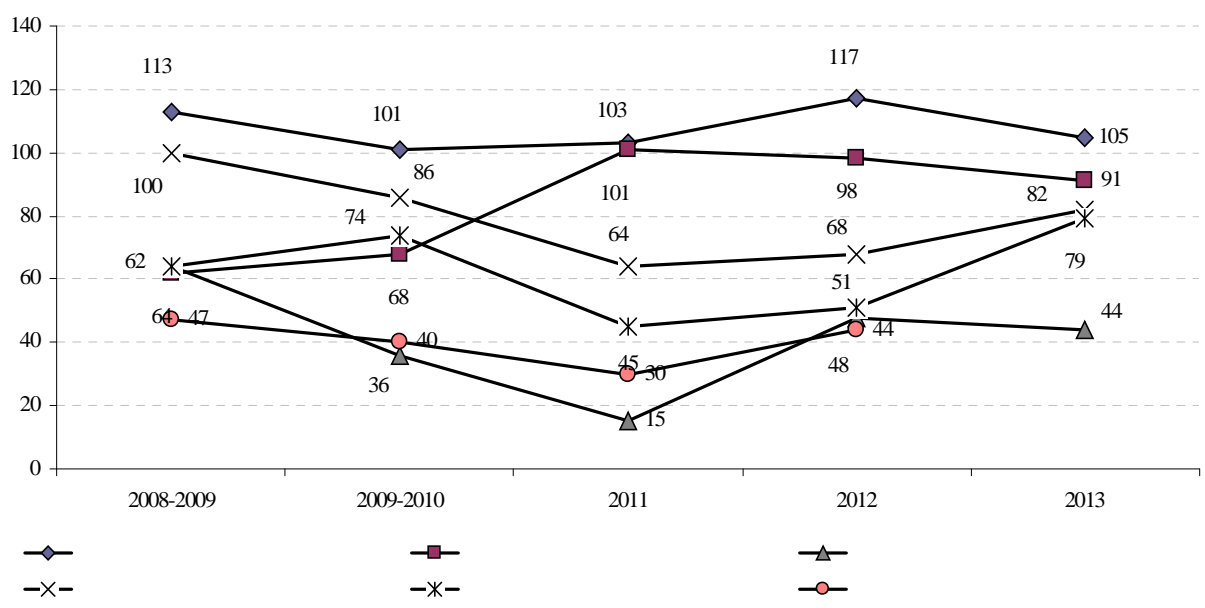


1, 2011 .
 (33 , 1)
).



. I. 2008-2013 .
 ([1-5])

2013 .,
 (20 6),
 (15 6).
 (2 6),
 81)

[9, c. 5].

[11]. 2012-2021
 [11, . 8-9].
 2000-2012 . 25%.
 « 60%

[9, 5]». 127

I. 2003-2012 .*

				, %	, %
2003	56,1	267,3	5,7	10,2	2,1
2004	79,5	345,1	7,2	9,1	2,1
2005	113,0	441,5	9,9	8,8	2,3
2006	137,1	544,2	12,1	8,8	2,2
2007	174,3	720,7	15,2	8,7	2,1
2008	241,5	948,1	21,6	8,9	2,3
2009	242,4	913,3	23,9	9,9	2,6
2010	303,6	1082,6	28,8	9,5	2,7
2011	333,5	1302,1	27,2	8,2	2,1
2012	395,7	1408,9	30,2	7,6	2,1

*

.1 2010 .
 \$ 1000
 0,27
 [9, 5]». 0,1
 20
 (2008 . — 2,3% ; 2012 . — 2,1%).
 2000 . 2008 . (4 ; 2008 . 2012 . —
 6 1,3).
 — 56%; 2008 . — 49%; 2012 . — 48%).
 ()
 () ,
 2000-2012 .
 2000-2008 . — 23%. 2008-2012 . 13%.
 128

2012 . 4,1 . 2000 .) (4,5 . 2012 .
 17,9 . 2000 .) (15,9 .
 (1,5 . 2000-2012 .).
 2000 . 71 12%, 2012 . — 24%. :
 71 3%, 2012 . — 8%.
 : «
 [12]». 2011 . 40%
 2008 . 48%. 2008-2011 .
 (15% 2008 . 25% 2011 .).

2.

[14]

	2000	2004	2005	2006	2007	2008	2009	2010	2011
	2046,3	4251,7	5160,4	5164,4	6149,2	8024,8	7822,2	8995,9	9591,3
	614,5	1449,5	1711,2	2017,4	2815,4	3909,8	3398,6	3704,3	3859,7
-	61,3	375,9	338,5	462,7	521,1	592,5	629,4	872,0	841,8
-									
	785,8	1475,0	1680,1	1563,3	1725,7	2072,2	1870,8	1961,2	2285,9
	477,1	908,6	1258,0	1000,9	978,7	1254,9	1743,4	2315,9	2478,1
	107,6	142,7	172,6	120,1	108,3	195,4	180,0	142,5	125,8

1% . ' « ;
 1,7% [12]». «
 2008-2012 »: «...
 [13]». ,
 () [7].
 (.3). 2010 . ,
 2010 . 440
 ; 70 - ; 41 ; 795 ; 3168
 ; 252 .
 2000 . 1490 , 2012 . —
 1208 (1,2).

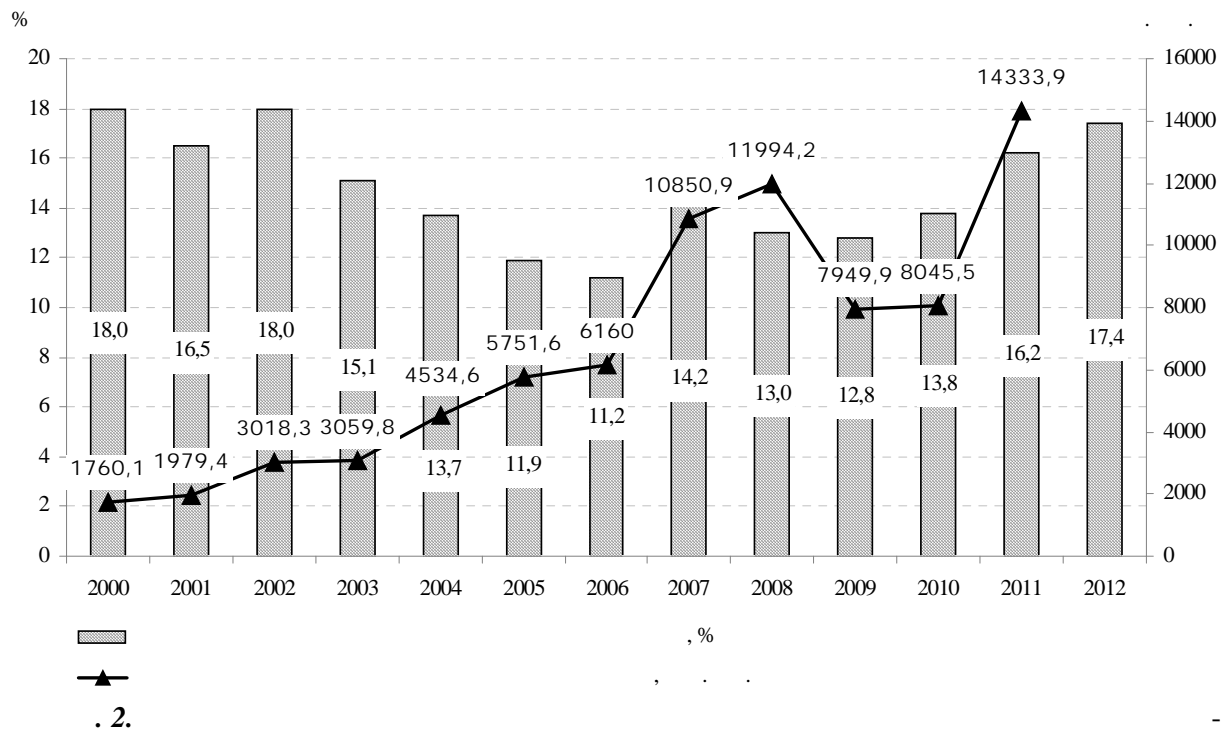
2000-2012 .
 (881 2000 . 509 2012 .),
 2000-2012 . 2).

3. ,
 30.12.2011 . [6]

-		
-	270	(53), (30)
-	57	(25)
-	57	(4), (4), (4) (5), - (4)
(-)	10	(7), (2), - (1) (2), -
-	3	; - ; « - »
-	1726	282 — , 1444

, , 2012 . 42% (2000 . 60%).
 , , « - »: «... , - () - [8, 19]». « » (29) - 17,4% , 33% , 2000 . 60% , 7% — 12% — (90% 2012 .) : 2012 . 60% 40% — 59%, , 2008 . —41%,

2008 . 65% 35% . , 20% , 80%
 (4093 2000-2012 5591 ,
 20%),
 (3% 2008 .) (1% 2012 .).
 53% 2011 . 61% 2008 . - ,
 1%. 2008-2009 ., 30%,
 2010-2011 . 1%. 19%
 — 4
 2000-2006 . (.2),
 . 2007 . 2012 .



[15]

15

2011 . 243 , 2012 .). (260
 (2008-2011 . 11002,5 .
 47%).
 2011-2012 .
 3238 3403 , 1013 , 1037 (30%
).

1. Global innovation index 2008-2009. — []. — : <http://www.globalinnovationindex.org/userfiles/file/GII-2008-2009-Report.pdf>.
2. Global innovation index 2009-2010. — []. — : <http://www.globalinnovationindex.org/userfiles/file/GII-2009-2010-Report.pdf>.
3. Global innovation index 2011: Accelerating Growth and Development. — []. — : http://www.globalinnovationindex.org/userfiles/file/GII-2011_Report.pdf.
4. Global innovation index 2012: Stronger Innovation Linkages for Global Growth. — []. — : <http://www.globalinnovationindex.org/userfiles/file/GII-2012-Report.pdf>.
5. The Global Innovation Index 2013: The Local Dynamics of Innovation. — []. — : http://www.wipo.int/export/sites/www/freepublications/en/economics/gii/gii_2013.pdf.
6. /
 2012. — []. — : http://www.me.gov.ua/control/publish/article/main?art_id=127481&cat_id=127480.
7. : 40-IV 04.07.2002 .//
 . — 2002. — 36. — 266.
8. : 3. —
 (19.10.2011). — .:
9. , 2011. — 76 . :
 (3. —
 (19.10.2011). — .:
10. / . -
 // . — 2012. — 3. — . 5-22.

-
11. 2012–2021 . — [-
]. — : http://www.meduniv.lviv.ua/files/info/nats_strategia.pdf.
12. 2010-2020
]. — : http://kno.rada.gov.ua/komosviti/control/uk/publish/article?art_id=47920.
13. « 381-
 2008-2012 :
 06.06.2007 .// . — 2007. — 43. — . 65. — 1726.
14. 2011 ; . . . — . ,
2012. — 559 .
15. 2012 : ; . . . — . : -
 , 2013. — 248 .
- 14 2013