

336.6

[8].

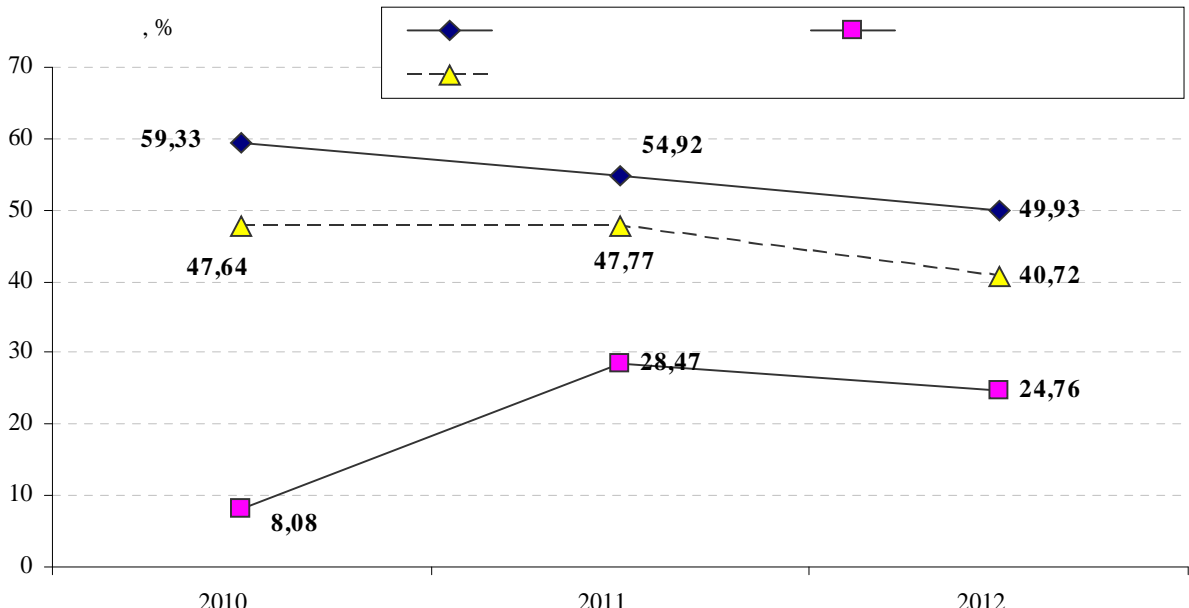
[3].

. . .)

. . .)

. . .).

. 1.



. I.

2010-2012 . ()

2011 ., .

, 2012

2011 2012

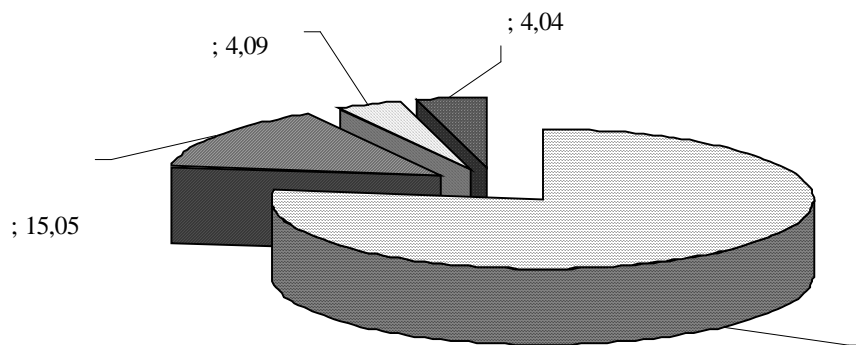
21,12% 15,11%

2011

[1]

2012

2012 . (.2),



2.

76,82% 15,05%

01.01.2011

2012

— 4,09%.

2010-2012 (. 1).

I.
2010-2012

*

	2011 .		2012 .		+/-, .	%	%
	. .	, %	. .	, %			
-	443,4	0,21	355,8	0,08	-87,6	-19,76	80,24
	746,2	0,35	1163,5	0,27	417,3	55,92	155,92
-	32256	15,31	41940,4	9,88	9684,4	30,02	130,02
	177291,1	84,13	381182,9	89,77	203891,8	115,00	215,00
	210736,7	100,00	424642,6	100,00	213905,9	101,50	201,50

*

2011 101,5%,

213905,9 . .

2012

87,6 . ., 19,76%.

— 84,13%

89,77%

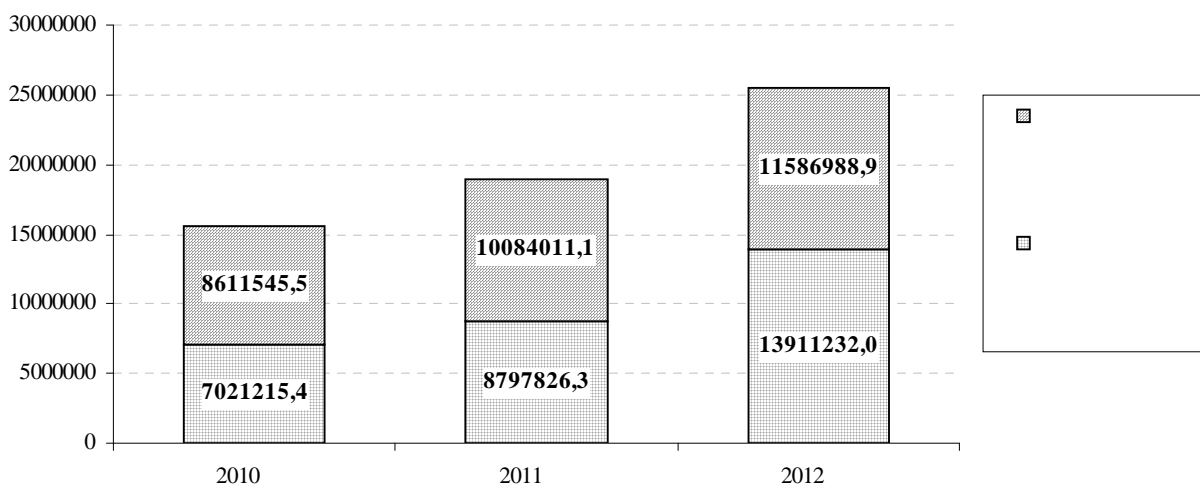
2011 2012 .

, 2012

[2].

— 37%, — 28,1%, — 20,9%, 41,0%, — 19,4%,
 — 33,0%. 54,56%.
 2011 2012

(. 3).



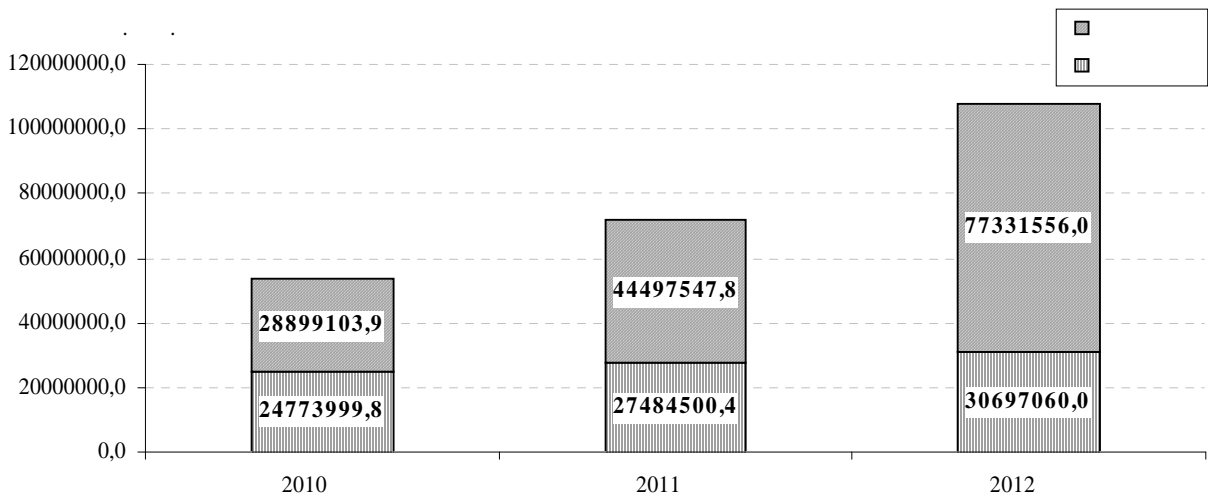
. 3.

2010- 2012 (

)

2012 2010-2012 . 4.

2012 71,4%



. 4.

2010-2012 ()

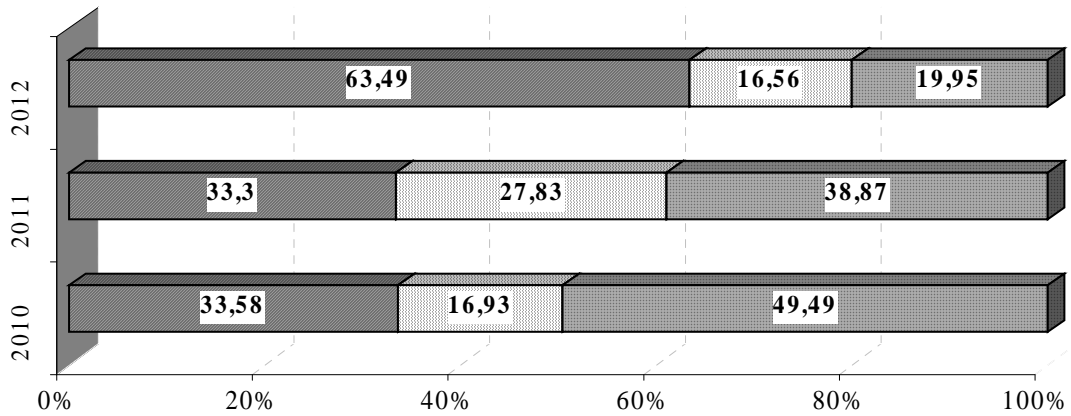
2011

2012
8144,7 , 24,48%;
58,03 25,16%.
2010-2012

. 5.

2012
2010
49,49%.
16,93%. 2012

2012



. 5.

()

2010-2012

0,20%

[6].

(1)

[7].

2010-

2012 . .2.

2.
2010-2012 . *

	2010	2011	2012	2012 . (+/-)
. ()	7447,2	9020,1	10382,8	1362,7
, . .	128986	161021	194532	33511
, %	—	21,12	15,11	-6,01
, %	—	24,84	20,81	-4,03
	—	0,85	0,73	-0,12

*

1.

2011

2012' . , 2012 0,85 0,73.

= — × 100% .

(2)

2012

5,34%

5,77%

2010

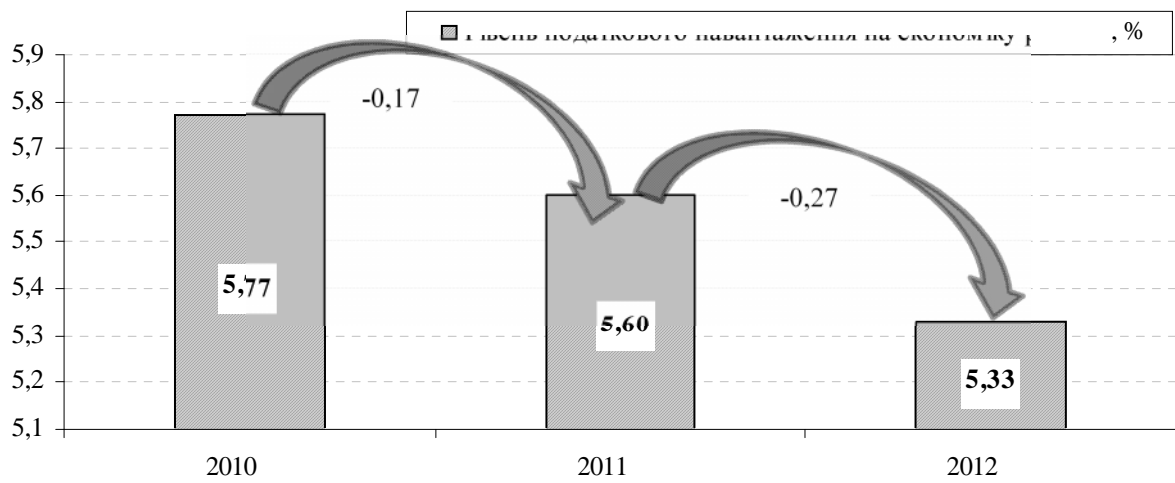
5,60

5,34%

2011

2012

18



6.
2010-2012 . ()

1. -

2. -

3. -

4. -

5. -

6.

2012 .

1,4 %

15 %

7.

()

8.

20 50%

9.

[4].

1. 02.12.2010 2755-VI // 2011. — 13-14, 15-16, 17. — 112. — [zakon4.rada.gov.ua/laws/show/2755-17]. — : <http://zakon4.rada.gov.ua/laws/show/2755-17>
2. []: : []/ , — : [-], 2009. — 352 .
3. / — []. — : <http://www.economy.nayka.com.ua/?op=1&z=1807>. —
4. — []. — : <http://intkonf.org/kupchanko-m-ya-savchuk-t-m-podatкова-politika-i-sotsialno-ekonomichniy-rozvitok-regioniv/>
5. : / // — 2011. — 2. — 62-68. — []. — : http://archive.nbuv.gov.ua/portal/soc_gum/Vddfa/2011_2/Lisyak.pdf
6. []: [.], [. . . .]; — . — : , — , 2010. — 542 .
7. / // — 2012. — 553 . — 181-192.