

338.49: 330.341.1

30%
[1].

			/ . ' 2		/ . ' 2
	603,7	169,5	274,7	21,7	35,9
	312,6	424,0	1355,9	22,3	71,4
	551,6	951,5	1749,1	29,2	53,7
	357,0	644,5	1805,3	41,9	117,4
	307,6	681,2	1349,5	15,3	30,3
	301,2	487,7	1618,7	19,7	65,5

[1].

[1].

-2012 , -

-2012. , -

14.07.2010 1403- , , -

2012 , , , -

15.07.2010 236 , , , -

2012 , , -

2010 3695,55 . (681,34 .), (3509,58 .) [2].

848,81 . .) [2].

-2012,

2020 [2, 9]. , 100 . 55 .

2020 , 17 . , 13 . .

, 15 . .

• ;

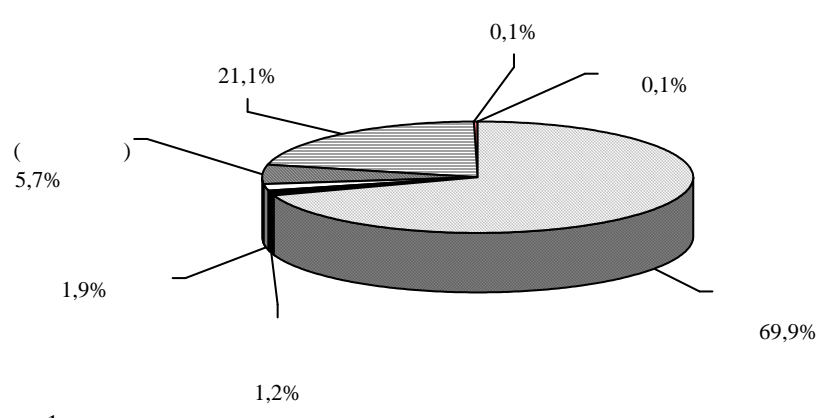
• ;

• ;

• ;

• . 1

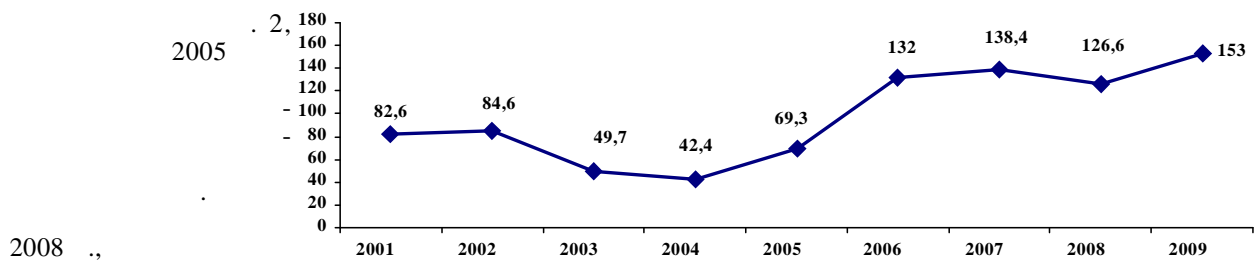
2010 -



2010 -

2010 -

887,48 . .



2008 ..

2010
 9807,0
 4921,8
 2,7%
 16,9%
 « » 2010
 2009 44 6 4885,2 34,7% 2010
 • — 5897,7 ;
 • — 3293,4 ;
 • — 2604,3 ;

2010-2015 250 [7]:
 • — 30,1 ;
 • — 15,0 ;
 • — 204,9 ;
 ()
 102- 152
 (LPI), [8].

[9]:
 • ;
 • ;
 • ;
 • ;
 • ;
 • ;
 (« »),

«Knight Frank», 2009 6
 110,7 [10].
 75%,

built-to-suit,

(. 2) [11].

2

3	20722	201759	181037
5	11163	38416	27253
9	17928	100073	82145
« — »	4060	92891	88831
« — »	30556	204350	173794
	84429	457489	373060

457,5

5,4

3

84,4

()

(2-3)

3-3,5

2020

2011-2015

