



(1991–2001 .) —

3 , 1990 . 142- [6], « »  
« » 3 1991 . 1284-  
( 13  
) 1992-1994 . « » [7].

[8]. « — » 12 1995 . 374/95-

40

(1996 .), « :« » (1995 .), « »  
» (1997 .); — «  
» (1991 .), «  
» (1992 .), « » (1995 .).

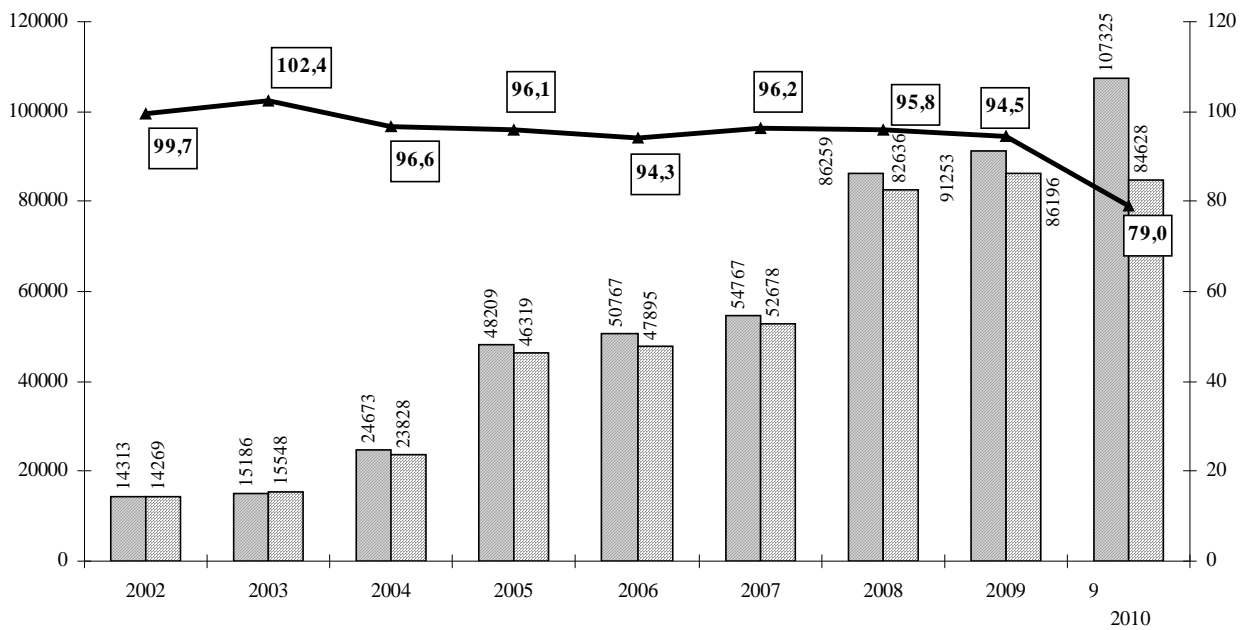
1990- , « »  
»), ( «  
»;

1990-

1997 1166/97 [12]. « 1997-2000 .» 18



2010 .( 9 ) 79,0%. 2002-2004 . 99,7% 96,6%,



1. 2002 - 9 2010 .( [2])

105,3%. 2003 . 103,4%, 2004 .

2002 – 9      2010    .\*

2002		4251,5	4791,3	9042,8
		4655,4	4161,3	8816,7
	%	109,5	86,9	97,5
2003		6091,3	5248,0	11339,3
		6481,1	5248,0	11729,1
	%	106,4	100,0	103,4
2004		7356,4	8616,4	15972,8
		7356,4	9463,0	16819,4
	%	100,0	109,8	105,3
2005		13489,6	12139,6	25629,2
		13477,5	9883,5	23361,0
	%	99,9	81,4	91,1
2006		18121,2	17322,5	35443,7
		18120,6	16029,7	34150,3
	%	100,0	92,5	96,4
2007		23306,4	24040,1	47346,5
		23306,4	21348,6	44655,0
	%	100,0	88,8	94,3
2008		30447,8	33073,1	63520,9
		30439,2	28674,4	59113,6
	%	100,0	86,7	93,1
2009		36058,5	27505,3	63563,8
		36058,5	26121,6	62180,1
	%	100,0	95,0	97,8
9 2010		43851,7	35642,6	79494,3
		33426,9	23355,6	56782,5
	%	76,2	65,5	71,4

\*

[2]

2002 .,

(2005 . — 2008 .)

1)

2)

3)

( . . 1).

1992

( . . 2),

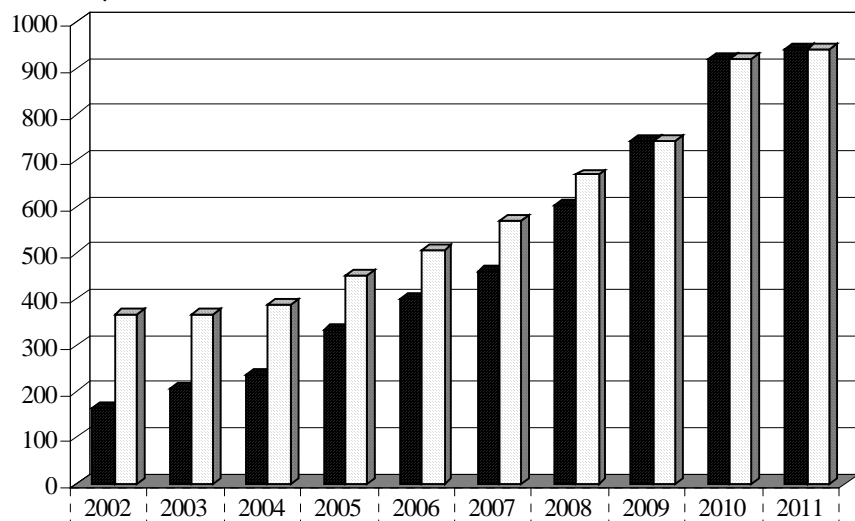
[3].

( . . 2).

2002–2011 .\*<sup>2</sup>  
( . . )

	2002	2003	2004	2005	2006	2007	2008	2009	2010	2011
6	307	307	324,49	376	418	470	557	632	799	816
6	384	384	404,79	468	536	604	701	776	957	977
18	365	365	386,73	453	505	568	669	744	922	941
,	268	268	284,69	332	366	411	498	573	734	750
	342	342	362,23	423	472	532	626	701	875	894

\* [5]



■	,	165	205	237	332	400	460	605	744	922	941
□	,	365	365	386,73	453	505	568	669	744	922	941

.2.

2002–2011 .(

[4; 5)

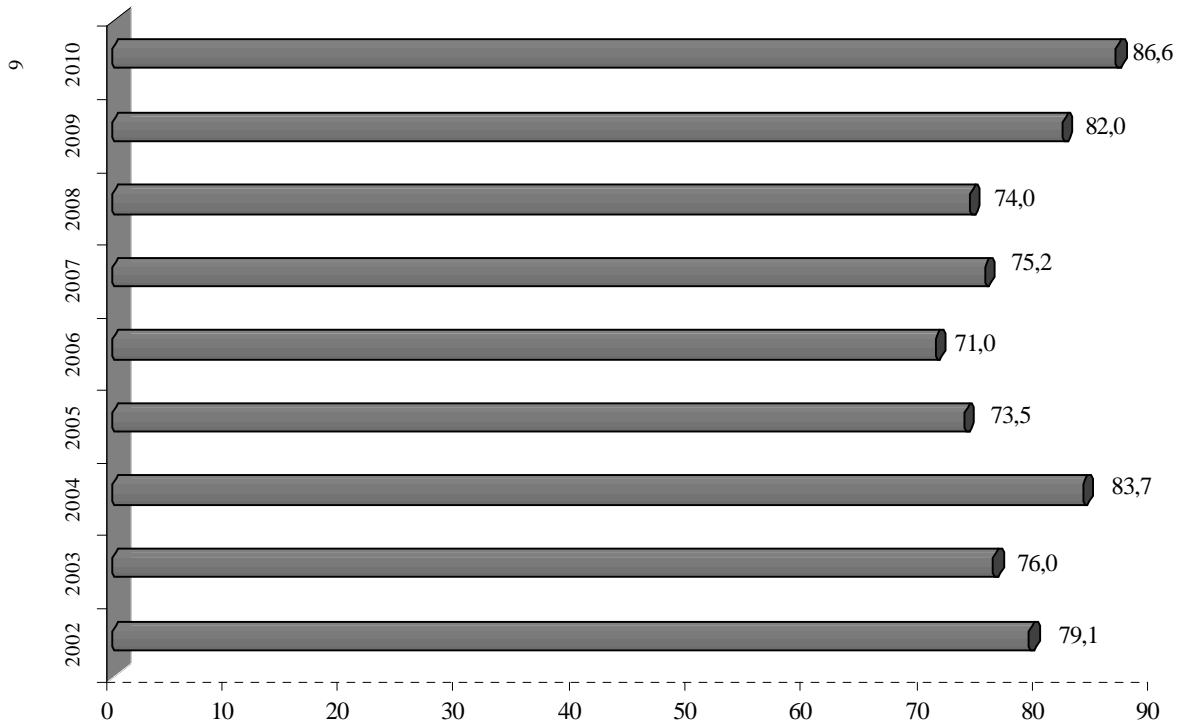
( , 1,5 ) ,

2008 .,  
[3].

23

( )

73,5% 74,0%, 9 2010 . 86,6% ( . 3).



9 . 3. 2010 . ( [2])

2002 -

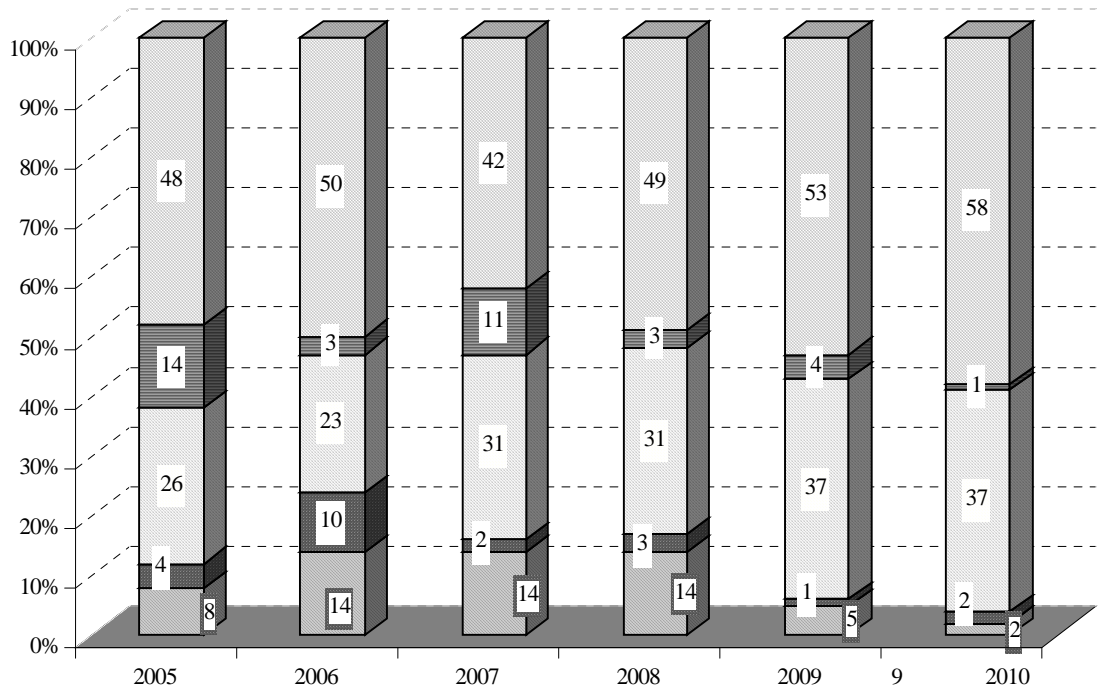
- ;
- ;
- ;



70%).

2005 . 26%, 2006 .— 23%, 2007 .— 31%, 2008 .— 31%, 2009 9 2010 .

— 31%. 37% ( . .4).



.4. [2] 2005 – 9 2010 .(

[9, . 12].

[11, . 12].

2007 .

	(	2008 -	)		-
	,		,		,
	.		,	1	2009 .
	1079,6	.	[2].		
2009 .	,	'	:		-
	,	,	,		-
	,	,	,		-
	.	2009 .	-		-
	,		.		-
	.		,		-
2010 .	.		.		-
	(		).		2010
		26,4%	12,5	.	0,4
	,	,	,		-
	,	4,8%.	,	2,2%,	-
	,		,	952	..
			(843 .)	109	[2].
	-		.		-
	,		,		-
			14.04.2000	656	[10].
	,		,		-
	,		,		-
	.		.		-
	.		,		-
	,	1990-	.		-
	,		,		-
	,		,		-
	,		,		-
	,		.		-
	,		,		-

1. : <http://www.zakon.gov.ua/> 21 2001 2542- ./ . —
2. 2010 ./ . — : <http://www.ac-rada.gov.ua/control/main/uk/publish/category/32826> 2002 – 9
3. 23 2008 . — - : <http://www.president.gov.ua/news/12439.html> ./ —
4. 2002-2011 ./ : <http://currency.in.ua/index/salary/> . —
5. 2002-2011 ./ : [http://consultant.parus.ua/\\_dict\\_view.asp?rnX=.0G88f0e13bd83f4ec1022d96013b994565c1](http://consultant.parus.ua/_dict_view.asp?rnX=.0G88f0e13bd83f4ec1022d96013b994565c1) . —
6. « » 3 1990 : <http://zakon.rada.gov.ua/cgi-bin/laws/main.cgi?nreg=142-12> 142- ./ . —
7. « » 3 1991 1284- ./ - : <http://zakon1.rada.gov.ua/cgi-bin/laws/main.cgi?nreg=1284-12> —
8. 12 1995 374/95- : <http://www.expert-ua.info/document/archivenq/law5rcolt.htm> ./ . —
9. 17 2005 3117- V // - . — 2005. — 236. — . 12.
10. 14 2000 656 : <http://zakon.nau.ua/doc/?code=656-2000-%EF> ./ . —
11. 23 2007 308 . — 2007. — 38. — . 12.
12. 18 1997 1166/97 : <http://zakon.nau.ua/doc/?uid=1082.4201.0> 1997-2000 ./ . —