

« »

[5], [6], [7], [1], [2], [3], [4], [11], [12], [8], [9], [10], 2008-2010

(.1). 2004 80,79%, 0,95% 18,22%, 0,04%, 2005 73,96%, 24,88%, 1,2%.

2006

1

1,1%,
2005

65,45%

33,45%.

	2004	2005	2006	2007	2008	2009
1.	88615	143423	245230	426867	734022	723295
...	842	1663	2689	5932	9789	14014
...	319	550	729	632
...	2370	5382	9060	13382
2.	39	5	4	4	12	5755
...	—	—	—	—	—	4527
...	39	5	4	4	12	1229
3.	71589	106078	160503	260476	443665	462215
...	5486	6391	8798	13326	37382	42587
...	66103	99687	151705	247150	406283	419627
4.	16145	35677	82034	160455	280556	241311
...	16130	35659	82010	160386	280490	241249
...	15	18	24	69	66	63

*

2007

1,4%
37,59%.

61,10%,

2007

2008

2007

38,22%.

60,44%,

2009

33,36%,

63,90%.

0,8%.

2%

(. 2).

2

*

		%	1		5		5	
				%		%		%
2004	88615	100	40590	45,80	48025	54,20	...	0,00
2005	143423	100	54823	38,22	88601	61,78	...	0,00
2006	245230	100	86197	35,15	159033	64,85	...	0,00
2007	426867	100	131505	30,81	181311	42,47	114052	26,72
2008	734022	100	222033	30,25	278581	37,95	233408	31,80
2009	723295	100	230974	31,93	266699	36,87	225623	31,19

*

2004

54%

1

2004 2008

1

2007

5

2006 42,47%, 2009 64,85 %, 2007 26,72%

2008

1

. 3.

3

*

		%		%		%
2004	88615	100	51243	57,83	37371	42,17
2005	143423	100	81279	56,67	62144	43,33
2006	245230	100	123787	50,48	121443	49,52
2007	426867	100	213802	50,09	213065	49,91
2008	734022	100	300220	40,90	433801	59,10
2009	723295	100	355521	49,15	367774	50,85

*

42,7%, 2008 59,10%.

2009

60%

2004

(. 4).

4

*

2005

2008

	2004	2005	2006	2007	2008	2009
	88615	143423	245230	426867	734022	723295
6,2%	71589	106078	160503	260476	443665	462215
74,6%	80,79	73,96	65,45	61,10	60,44	63,90
	5486	6391	8798	13326	37382	42587
	6,19	4,46	3,59	5,12	5,09	5,89
	66103	99687	151705	247150	406283	419627
	74,60	69,51	61,86	57,90	55,35	58,02

*

2008

60%

5%

55,4%

2009

1,1 : 1.

(.5).

5 2004 2006
*

	2004	2005	2006	2007	2008	2009
	71590	106078	160503	260476	443665	462215
, %	100	100	100	100	100	100
1	35867	47028	72050	107921	190299	199323
, %	50,10	44,33	44,89	41,43	42,89	43,12
1 5	35723	59050	88453	128239	203247	206536
, %	49,90	55,67	55,11	49,23	45,81	44,68
5	24316	50119	56356
, %	9,34	11,30	12,19
	5486	6391	8798	13326	37382	42587
, %	7,66	6,02	5,48	5,12	8,43	9,21
1	3166	3537	5353	8173	20652	25734
, %	4,42	3,33	3,34	3,14	4,65	5,57
1 5	2320	2854	3444	4538	16209	16531
, %	3,24	2,69	2,15	1,74	3,65	3,58
5	615	521	322
, %	0,24	0,12	0,07
	66103	99687	151705	247150	406283	419627
, %	92,34	93,98	94,52	94,88	91,57	90,79
1	32700	43491	66697	99748	169647	173589
, %	45,68	41,00	41,55	38,29	38,24	37,56
1 5	33403	56196	85008	123701	187038	190004
, %	46,66	52,98	52,96	47,49	42,16	41,11
5	23700	49598	56034
, %	9,10	11,18	12,12

55%.

2007

, 2007

9,34%,
2009

12,19%.

*

2004 2007
. 2008

2004

4%.

2004

(.6).

6

80%

	2006	2007	2008	2009
, %	160503 100	260476 100	443665 100	462215 100
, %	137516	217271	359140	373759
, %	85,68	83,41	80,95	80,86
1 , %	70036	104251	183427	191185
, %	43,64	40,02	41,34	41,36
1 5 , %	67480	101166	153501	158248
, %	42,04	38,84	34,60	34,24
5 , %	...	11854	22212	24325
, %	...	4,55	5,01	5,26
, %	6405	10618	18262	17670
, %	3,99	4,08	4,12	3,82
1 , %	675	1380	2776	2677
, %	0,42	0,53	0,63	0,58
1 5 , %	5730	5862	8337	7600
, %	3,57	2,25	1,88	1,64
5 , %	...	3376	7150	7393
, %	...	1,30	1,61	1,60
, %	16582	32587	66263	70786
, %	10,33	12,51	14,94	15,31
1 , %	1339	2290	4096	5461
, %	0,83	0,88	0,92	1,18
1 5 , %	15243	21211	41409	40687
, %	9,50	8,14	9,33	8,80
5 , %	...	9085	20757	24638
, %	...	3,49	4,68	5,33

2006

2007

2008

85%.
83%.
2009

81%.

, 2001-2005

*

4%

2006 2009

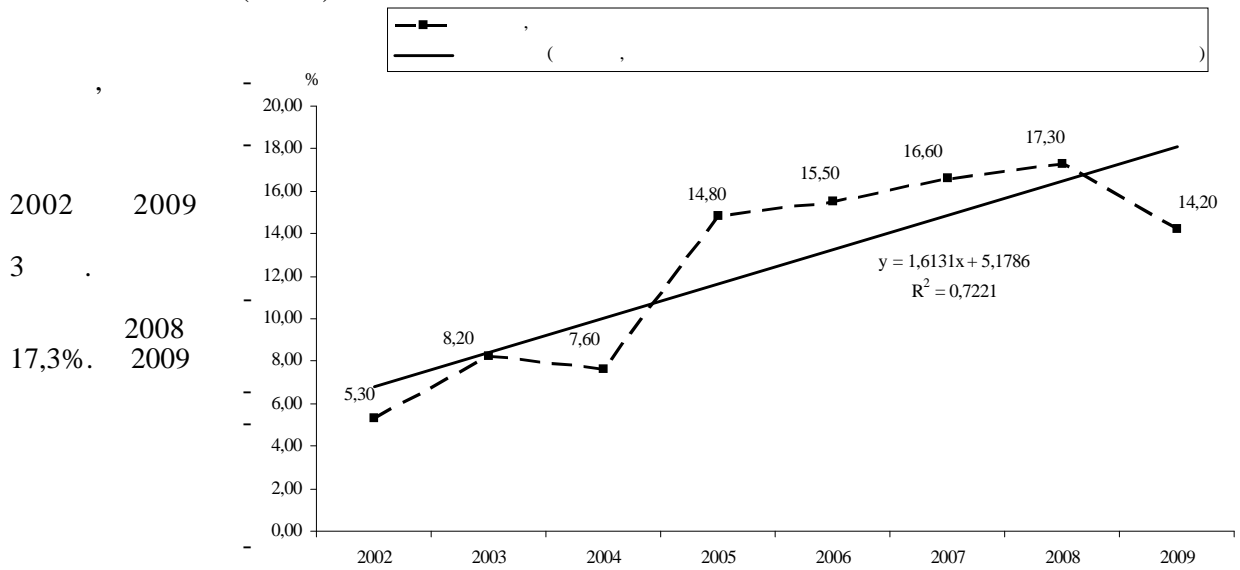
2006

10% 2009
15%

40% 1 5 1 34 42% 5%

1,6-3,5%.
3,5 9,5%.

(. 2).



2002 2009
3
17,3%. 2008 2009

. 2.

$$Y = 5,1786 + 1,6131 \times X,$$

$$: \quad a_0 = 5,1786\% \\ \quad \quad \quad ; \quad a_1 = 1,6131\%$$

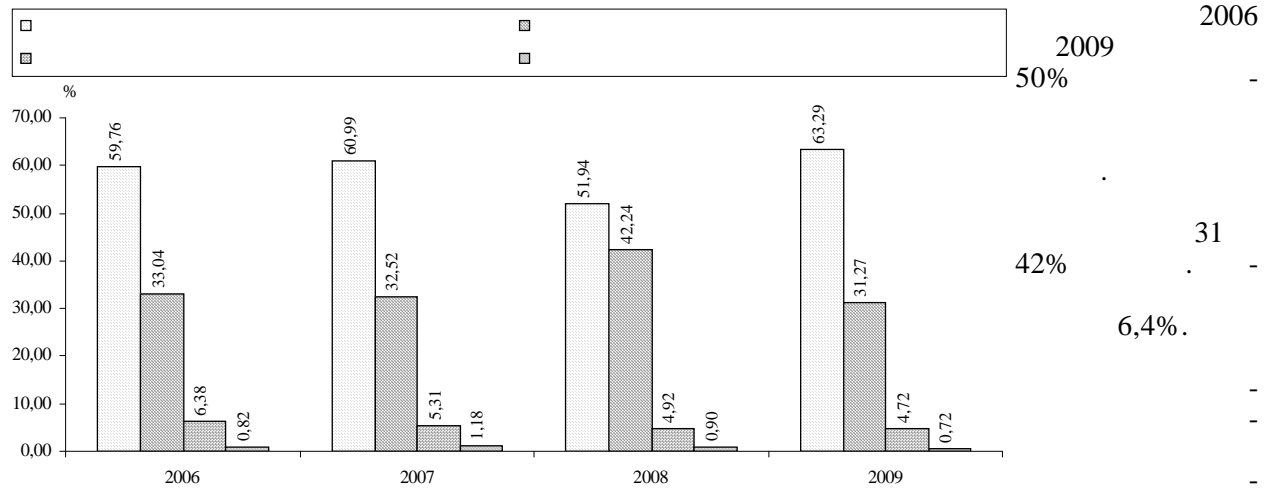
2010

21,31%. 19,70%, 2011

15%,

20-25%, 30-35%.

4 (. 3).



. 3.

()

80-85%.

2008

. 7.

(6,50%).

399193

(8,85%)

(23,90%),

(35,12%),

(15,61%).

89,98%

2008

2009
(22,71%),

(35,84%),

(16,84%).

(5,63%),

(9,02%).

2009
416181
90,04%.

	2008		2009	
	'	%	'	%
	28812	6,50	26026	5,63
	420	0,10	327	0,07
	7684	1,73	9607	2,08
	106029	23,90	104951	22,71
	8630	1,95	9273	2,01
	39274	8,85	41678	9,02
	155818	35,12	165678	35,84
	4168	0,94	4397	0,95
	15990	3,60	16007	3,46
	69260	15,61	77848	16,84
	444	0,10	216	0,05
	2545	0,57	1495	0,32
	4591	1,03	4711	1,02
	443665	100	462215	100

*

2008
106,12%.

2009

2008

2009

2009

2404

10

90-

1/3

(, ,)

2009

2008

: 0,4422.

: 0,1414.

: 0,6436.

: 0,2996.

1,3457.

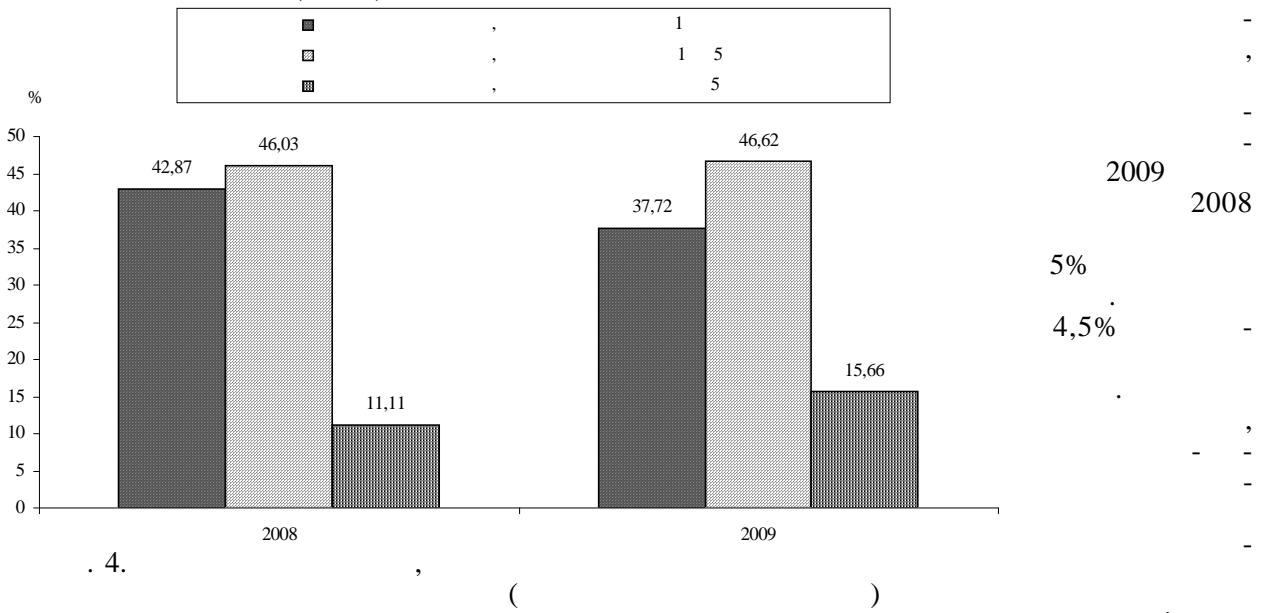
: 1,1871.

: 0,2282.

0,5 1.

0,5.

2008 2009
1 5 (. 4).

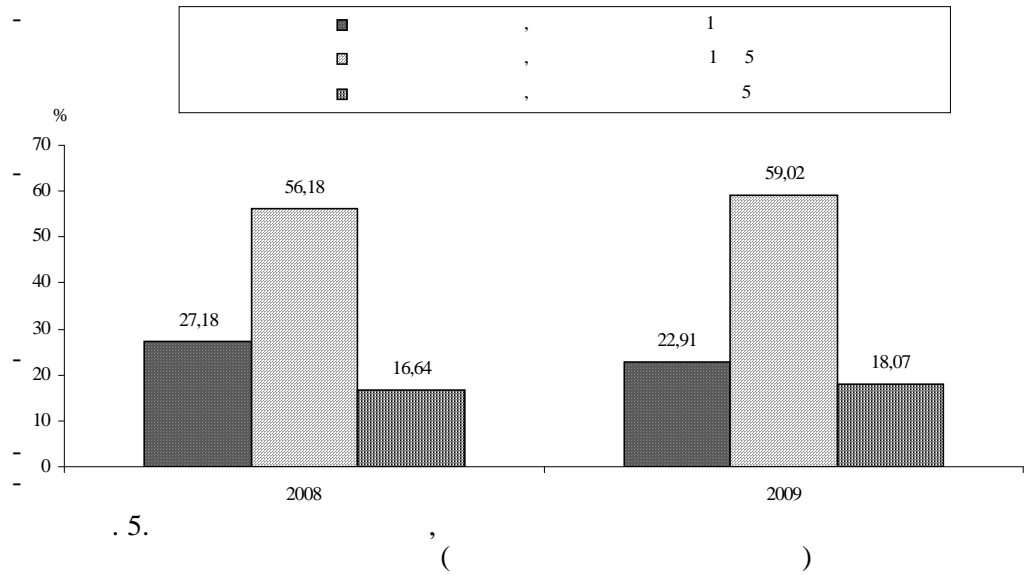


2009

2008

(. 5).

1-5



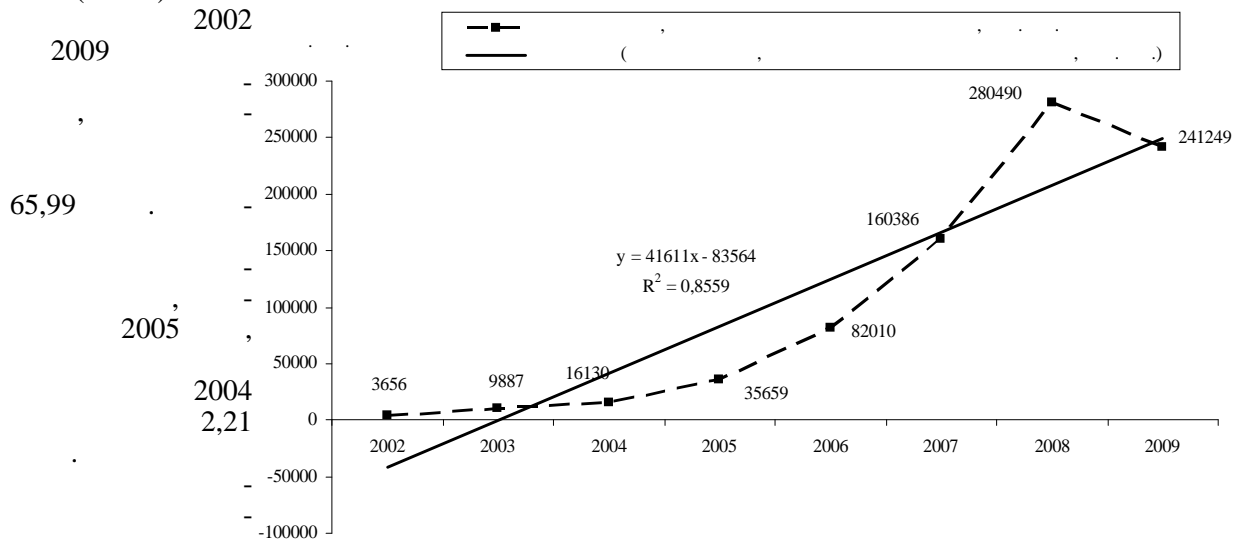
. 5.

5

2004

2005

(. 6.)



65,99

2005

2004

2,21

$$Y = -83564 + 41611 \times X$$

. 6.

$$a_0 = -83564$$

(-)

$$a_1 = 41611$$

2010
290935

2011

332546

(.8).

8

2006

*

	.	%	.	%	.	%	.	%	.	%
2006	82010	100	58453	71,28	20412	24,89	3145	3,83	20523	25,02
2007	160386	100	115032	71,72	40778	25,42	4577	2,85	73084	45,57
2008	280490	100	186088	66,34	88352	31,50	6050	2,16	143416	51,13
2009	241249	100	137113	56,83	98792	40,95	5343	2,21	132757	55,03

25%

*

3,83%.

2007

45,6%

2008

50%.

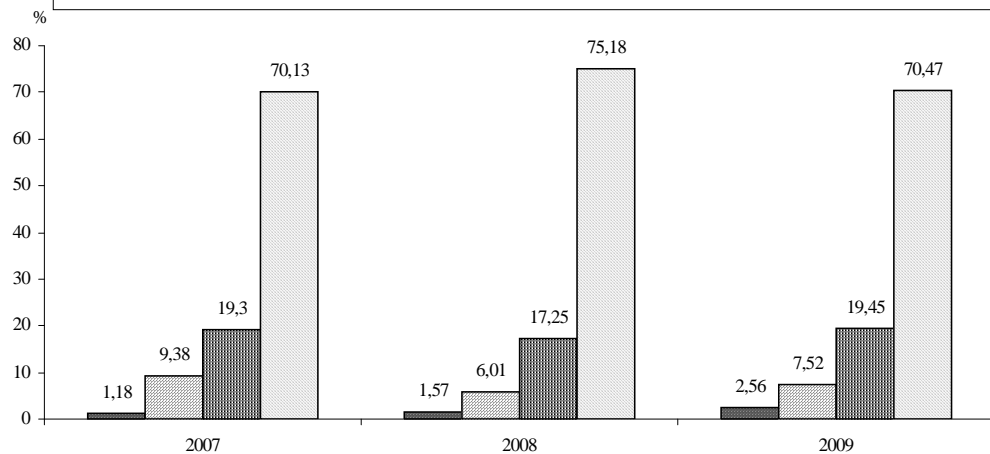
(,) ;) ;)

2009

(.7).

2007 2008

■	1	▣	1 5
▤	5 10	□	10



.7.

(,)

(,)

:)

10

2009

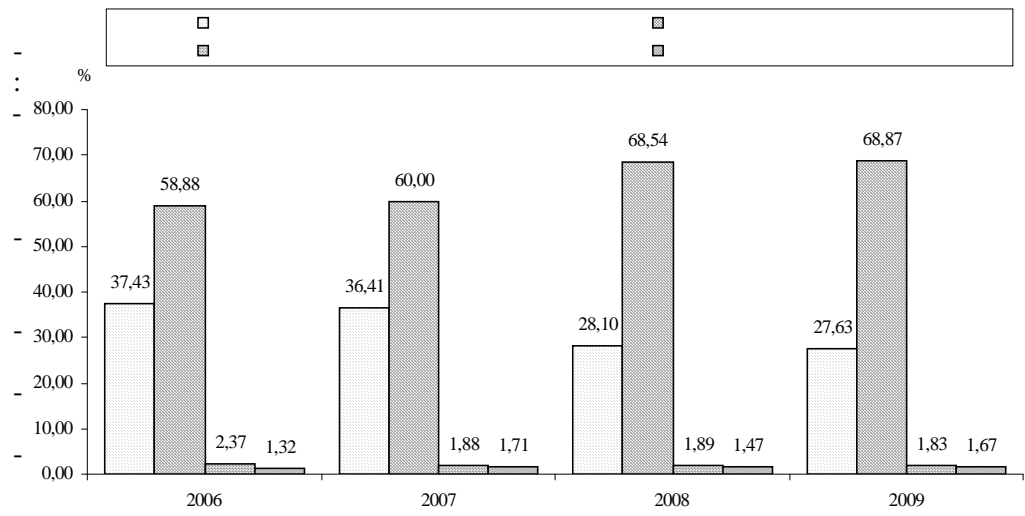
10

5%.

10

10

(.8).



.8.

()

;)

;)

;)

)

1.

2.

3.

4.

15

5.

... , ...
...
... 2004 , ...
...
... 2006
...
...
...

1. ... « », 2004. — 358 . : / ... — :

2. ... : , , -
/ ... — :

3. ... / . //

4. ... — 2005. — 2. — . 194-200.
/ ... //

5. — 2003. — . 115-125.

6. // , — 2006. — 9. — . 28-33.

7. (, ,) / ... — : « », 2001. — 242 . :

8. // . — 2006. — 5. — . 36-39.
/ ... //

9. — 2004. — 6. — . 113-120.

10. // ... //

2005. — 12. — . 128-132.

11. // : , , . — 2009. — 2. —
. 90-91.

12. // , 2009. — 318 .